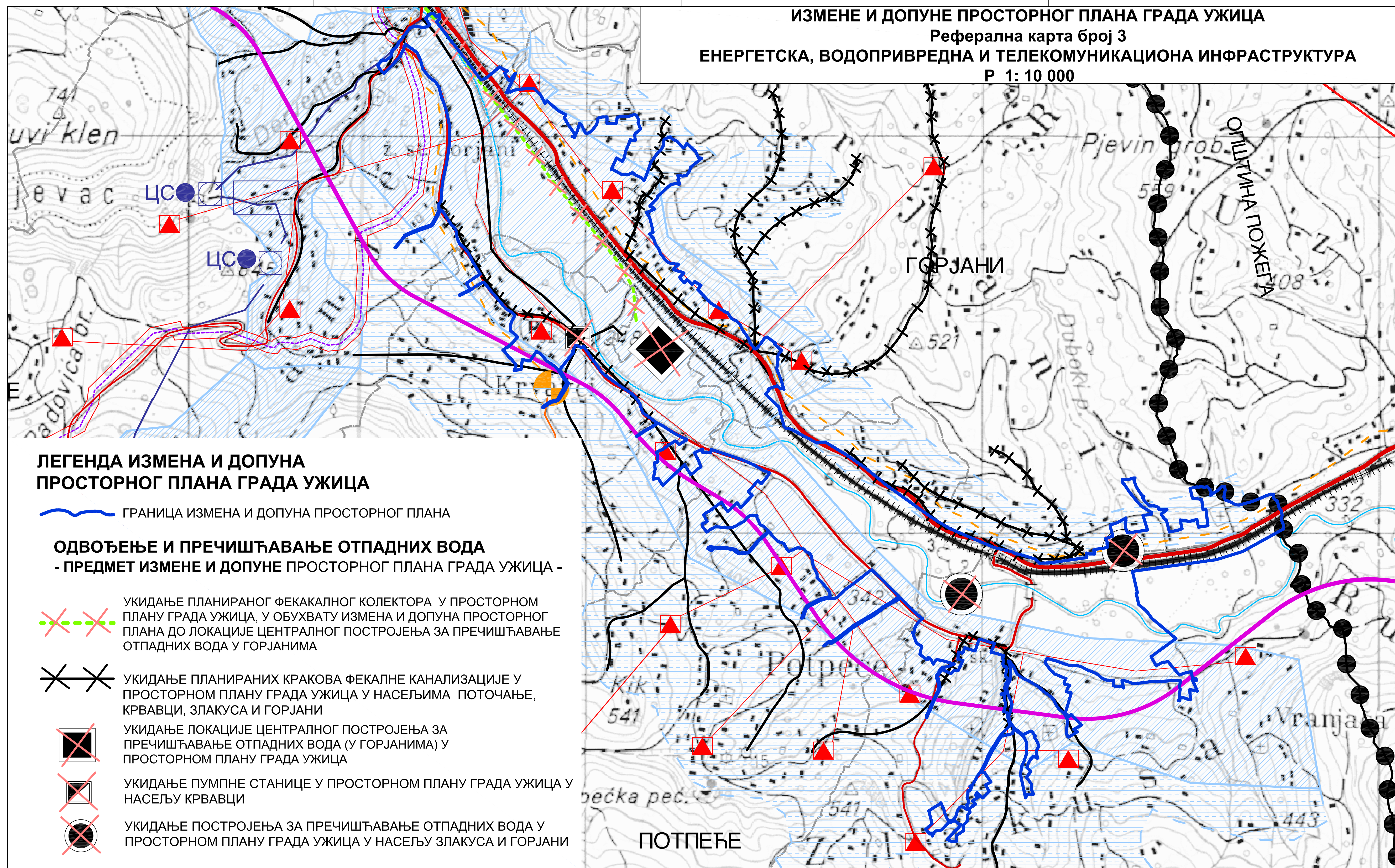


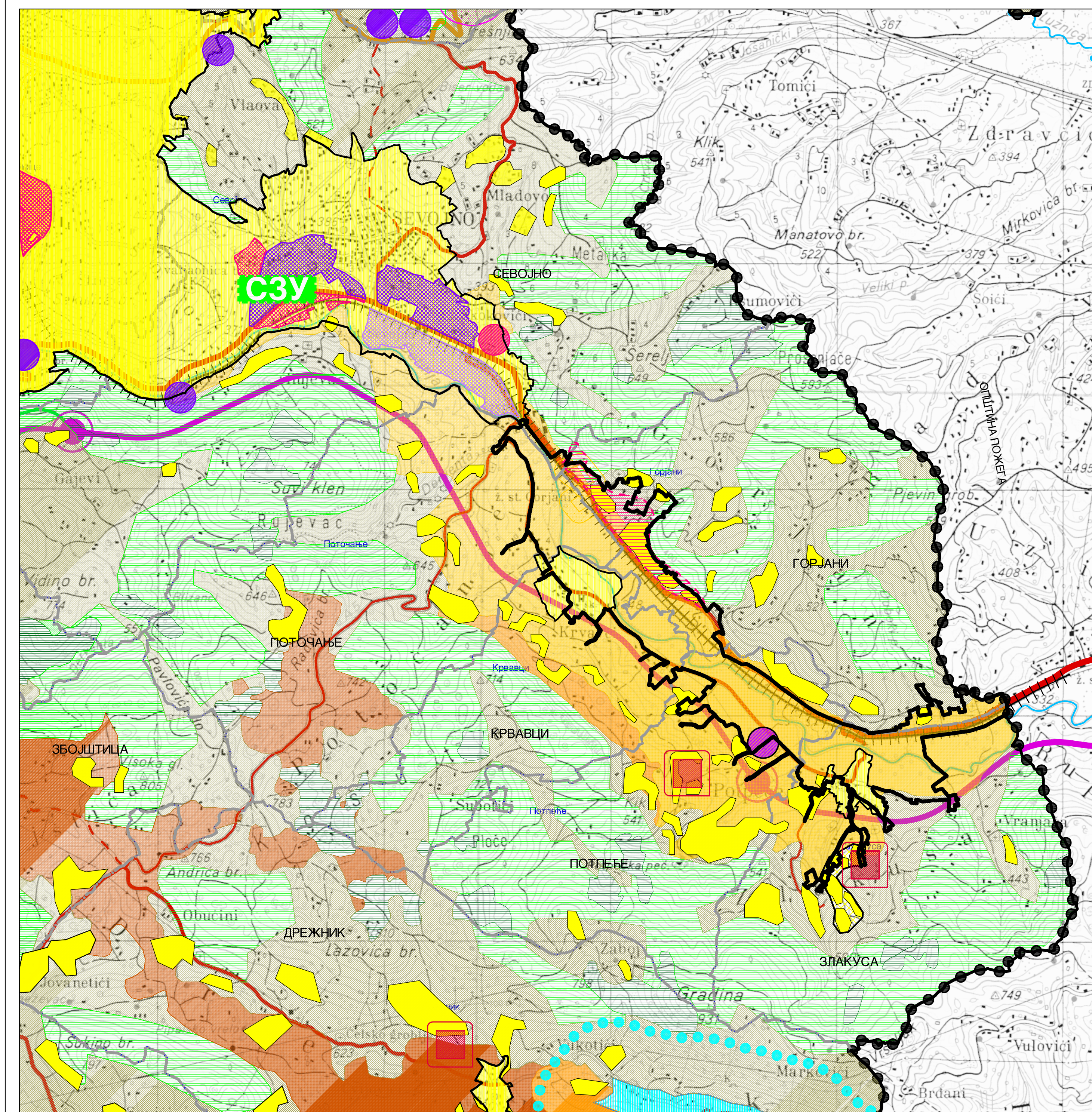
ИЗМЕНЕ И ДОПУНЕ ПРОСТОРНОГ ПЛАНА ГРАДА УЖИЦА
Реферална карта број 3
ЕНЕРГЕТСКА, ВОДОПРИВРЕДНА И ТЕЛЕКОМУНИКАЦИОНА ИНФРАСТРУКТУРА
Р 1: 10 000



ЛЕГЕНДА ИЗМЕНА И ДОПУНА
ПРОСТОРНОГ ПЛАНА ГРАДА УЖИЦА

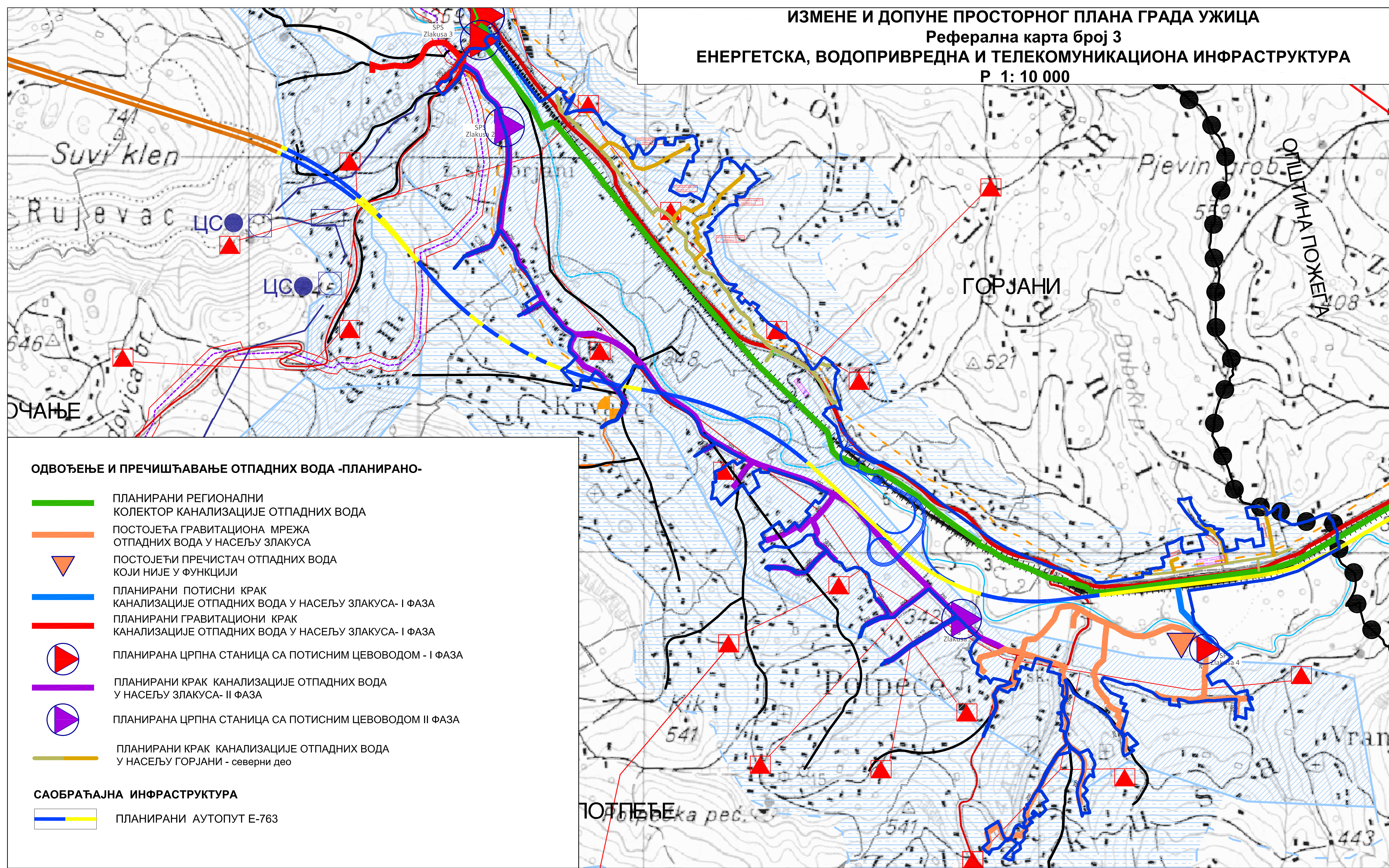
- Граница измена и допуна просторног плана
- ОДВОЂЕЊЕ И ПРЕЧИШЋАВАЊЕ ОТПАДНИХ ВОДА - ПРЕДМЕТ ИЗМЕНЕ И ДОПУНЕ ПРОСТОРНОГ ПЛАНА ГРАДА УЖИЦА -**
 - УКИДАЊЕ ПЛАНИРАНОГ ФЕКАЛНОГ КОЛЕКТОРА У ПРОСТОРНОМ ПЛАНУ ГРАДА УЖИЦА, У ОБУХВАТУ ИЗМЕНА И ДОПУНА ПРОСТОРНОГ ПЛАНА ДО ЛОКАЦИЈЕ ЦЕНТРАЛНОГ ПОСТРОЈЕЊА ЗА ПРЕЧИШЋАВАЊЕ ОТПАДНИХ ВОДА У ГОРЈАНИМА
 - УКИДАЊЕ ПЛАНИРАНИХ КРАКОВА ФЕКАЛНЕ КАНАЛИЗАЦИЈЕ У ПРОСТОРНОМ ПЛАНУ ГРАДА УЖИЦА У НАСЕЉИМА ПОТОЧАЊЕ, КРВАВЦИ, ЗЛАКУСА И ГОРЈАНИ
 - УКИДАЊЕ ЛОКАЦИЈЕ ЦЕНТРАЛНОГ ПОСТРОЈЕЊА ЗА ПРЕЧИШЋАВАЊЕ ОТПАДНИХ ВОДА (У ГОРЈАНИМА) У ПРОСТОРНОМ ПЛАНУ ГРАДА УЖИЦА
 - УКИДАЊЕ ПУМПНЕ СТАНИЦЕ У ПРОСТОРНОМ ПЛАНУ ГРАДА УЖИЦА У НАСЕЉУ КРВАВЦИ
 - УКИДАЊЕ ПОСТРОЈЕЊА ЗА ПРЕЧИШЋАВАЊЕ ОТПАДНИХ ВОДА У ПРОСТОРНОМ ПЛАНУ ГРАДА УЖИЦА У НАСЕЉУ ЗЛАКУСА И ГОРЈАНИ

ИЗВОД ИЗ ПРОСТОРНОГ ПЛАНА ГРАДА УЖИЦА ("Сл. лист града Ужица", број 22/10)
Реферална карта број 3
ПЛАН НАМЕНЕ ПРОСТОРАР 1: 25 000



- ЛЕГЕНДА:**
- Граница територије града Ужица
 - Граница просторног плана
 - Граница измена и допуна просторног плана града Ужица
 - Граница катастарске општине
 - Граница насеља
- ШУМСКА ПОДРУЧЈА**
- Шуме у државном власништву
 - Шуме у приватном власништву
- ПОЉОПРИВРЕДНА ПОДРУЧЈА**
- ЗЕМЉИШТЕ ПОГODНО ЗА:**
- ПОЉОПРИВРЕДНУ ПРОИЗВОДЊУ ДО 500 м. н. в. (РАТАЈИЦА, ГОРВЕ)
 - ПОЉОПРИВРЕДНУ ПРОИЗВОДЊУ ОД 500-700 м. н. в. (РАТАЈИЦА)
 - Ливаде, pašњаци, шуме и остало
- ВОДНА ПОДРУЧЈА**
- Речни токови
- ГРАЂЕВИНСКО ЗЕМЉИШТЕ**
- ГРАЂЕВИНСКО ЗЕМЉИШТЕ У ГРАЂЕВИНСКОМ ПОДРУЧЈУ НАСЕЉНОГ МЕСТА (НАСЕЉА СРЕДЊЕ ГУСТИНА)
 - ГРАЂЕВИНСКО ЗЕМЉИШТЕ ИЗВАН ГРАЂЕВИНСКОГ ПОДРУЧЈА НАСЕЉНОГ МЕСТА (НАСЕЉА РЕТЕКЕ НАСЕЉНОСТИ И ПОРОДИЧЕ ИЗГРАЂЕНЕ)
 - ГРАЂЕВИНСКО ЗЕМЉИШТЕ ИЗВАН ГРАЂЕВИНСКОГ ПОДРУЧЈА НАСЕЉНОГ МЕСТА (НАСЕЉА РЕТЕКЕ НАСЕЉНОСТИ И ПОРОДИЧЕ ИЗГРАЂЕНЕ, ПЛАНИРАНО ПОУСТАВАЊЕ)
 - ПОСТОЈЕЋЕ ИНДУСТРИЈСКЕ ЗОНЕ
 - ПЛАНИРАНЕ ИНДУСТРИЈСКЕ ЗОНЕ
 - ПЛАНИРАНА ПРИВРЕДНО-ПОСЛОВНА ЗОНА
 - ПЛАНИРАНО ПОСЛОВНО ДОМАЊИЛИШТЕ (ДО 5 хл)
 - ПЛАНИРАНА ПРИВРЕДНО-ПОСЛОВНА ПОКАЗИТЕЉИ (ДО 5 хл)
 - ТУРИСТИЧКИ ПОСРЕДСТВО
 - СМЕШТАЈНИ КАПАЦИТЕТИ
- ЗОНА УТИЦАЈА КОМПЛЕКСА ПОСЕБНЕ НАМЕНЕ:**
- 4. ЗОНА КОНТРОЛИРАНЕ ГРАЂЕ
- САОБРАЋАЈ**
- Државни пут IV реда
 - Општински пут I реда
 - Општински пут II реда
- ПЛАНИРАНО-ОБЛАСТИЦЕ**
- КОРИДОР АУТОПУТА Е-761 (ДЕОНИЦА ПОКРЕЊА-УЖИЦА-ГРАДИНА СА РЕПУБЛИЧКОМ СТОПСОМ)
 - МАГИСТРАЛНА ЈЕДНОКОЛОСЕЧНА ПРУГА
 - ЕЛЕКТРОЕНЕРГЕТИКА- ПОСТОЈЕЋЕ
 - ТРАВОСТАНИЦА 35/70 kV
 - ТРАВОСТАНИЦА 100/4 kV
 - ДВ 220 kV
 - ДВ 35 kV
 - ДВ ИЛИ КАБЛ ВОДНО kV
- ВОДОПРИВРЕДА- ПОСТОЈЕЋЕ**
- ПОСТОЈЕЋИ ЦЕВОВОД
 - ПОСТОЈЕЋИ РЕЗЕРВОАР
 - ПОСТОЈЕЋА ЦРПНА СТАНИЦА
 - ПОСТОЈЕЋЕ ПОСТРОЈЕЊЕ ЗА ПРЕЧИШЋАВАЊЕ ВОДЕ
- ВОДОПРИВРЕДА- ПЛАНИРАНО**
- ПЛАНИРАНИ РЕЗЕРВОАР
 - ПЛАНИРАНО ПОСТРОЈЕЊЕ ЗА ПРЕЧИШЋАВАЊЕ ВОДЕ
 - ПЛАНИРАНИ ИЗВОР- КАПТАЖ
 - ПОСТОЈЕЋА ЗОНА СНАБДЕВАЊА СА АККУМУЛАЦИЈЕ "ВУЉИЦ"
 - ПЛАНИРАНА ЗОНА СНАБДЕВАЊА СА АККУМУЛАЦИЈЕ "ВУЉИЦ"
 - Речни токови
 - ПЛАНИРАНА ЗОНА СНАБДЕВАЊА СА АККУМУЛАЦИЈЕ "ВУЉИЦ"
- ТЕЛЕКОМУНИКАЦИЈЕ**
- ОПТИЧКИ КАБЛОВИ
 - СИМЕТРИЧНИ КАБЛОВИ
 - ДИГИТАЛНА ТЕЛЕФОНСКА ЦЕНТРАЛА
- ГАСИФИКАЦИЈА**
- ГАСОВОД
- ОДВОЂЕЊЕ И ПРЕЧИШЋАВАЊЕ ОТПАДНИХ ВОДА**
- ПЛАНИРАНО- ПЛАНИРАНИ ФЕКАЛНИ КОЛЕКТОР
 - ПЛАНИРАНА ФЕКАЛНА КАНАЛИЗАЦИЈА
 - ЦЕНТРАЛНО ПОСТРОЈЕЊЕ ЗА ПРЕЧИШЋАВАЊЕ ОТПАДНИХ ВОДА
 - ПОСТРОЈЕЊЕ ЗА ПРЕЧИШЋАВАЊЕ ОТПАДНИХ ВОДА
 - ПОЈЕДИНАЧНО ПРЕЧИШЋАВАЊЕ ОТПАДНИХ ВОДА
 - ПУМПНА СТАНИЦА

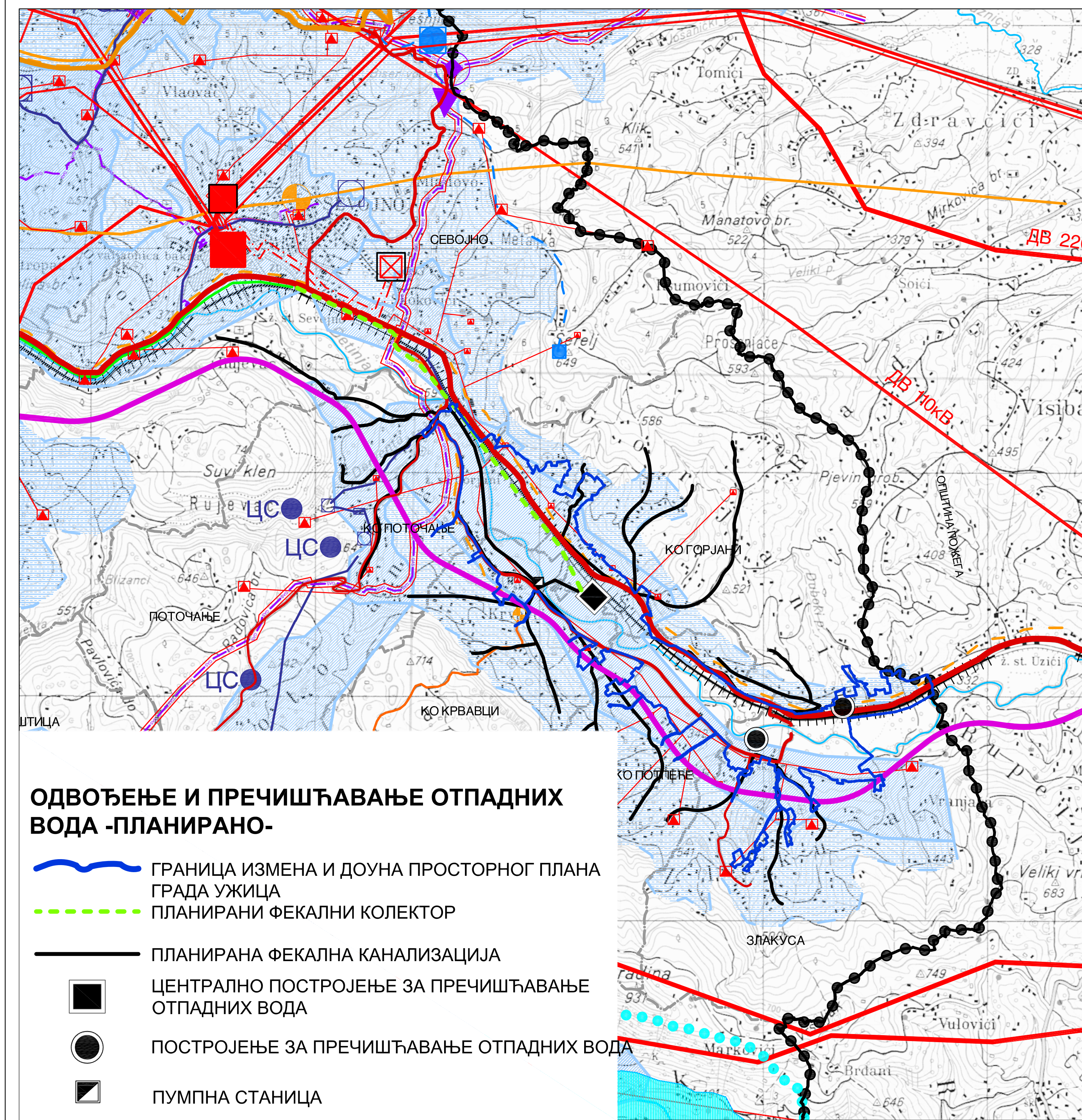
ИЗМЕНЕ И ДОПУНЕ ПРОСТОРНОГ ПЛАНА ГРАДА УЖИЦА
Реферална карта број 3
ЕНЕРГЕТСКА, ВОДОПРИВРЕДНА И ТЕЛЕКОМУНИКАЦИОНА ИНФРАСТРУКТУРА
Р 1: 10 000



ОДВОЂЕЊЕ И ПРЕЧИШЋАВАЊЕ ОТПАДНИХ ВОДА - ПЛАНИРАНО-

- ПЛАНИРАНИ РЕГИОНАЛНИ КОЛЕКТОР КАНАЛИЗАЦИЈЕ ОТПАДНИХ ВОДА
 - ПОСТОЈЕЋА ГРАВИТАЦИОНА МРЕЖА ОТПАДНИХ ВОДА У НАСЕЉУ ЗЛАКУСА
 - ПОСТОЈЕЋИ ПРЕЧИСТАЧ ОТПАДНИХ ВОДА КОЈИ НИЈЕ У ФУНКЦИЈИ
 - ПЛАНИРАНИ ПОТИСНИ КРАК КАНАЛИЗАЦИЈЕ ОТПАДНИХ ВОДА У НАСЕЉУ ЗЛАКУСА- I ФАЗА
 - ПЛАНИРАНИ ГРАВИТАЦИОНИ КРАК КАНАЛИЗАЦИЈЕ ОТПАДНИХ ВОДА У НАСЕЉУ ЗЛАКУСА- I ФАЗА
 - ПЛАНИРАНА ЦРПНА СТАНИЦА СА ПОТИСНИМ ЦЕВОВОДОМ - I ФАЗА
 - ПЛАНИРАНИ КРАК КАНАЛИЗАЦИЈЕ ОТПАДНИХ ВОДА У НАСЕЉУ ЗЛАКУСА- II ФАЗА
 - ПЛАНИРАНА ЦРПНА СТАНИЦА СА ПОТИСНИМ ЦЕВОВОДОМ II ФАЗА
 - ПЛАНИРАНИ КРАК КАНАЛИЗАЦИЈЕ ОТПАДНИХ ВОДА У НАСЕЉУ ГОРЈАНИ - северни део
- САОБРАЋАЈНА ИНФРАСТРУКТУРА**
- ПЛАНИРАНИ АУТОПУТ Е-763

ИЗВОД ИЗ ПРОСТОРНОГ ПЛАНА ГРАДА УЖИЦА ("Сл. лист града Ужица", број 22/10)
Реферална карта број 3
ЕНЕРГЕТСКА, ВОДОПРИВРЕДНА И ТЕЛЕКОМУНИКАЦИОНА ИНФРАСТРУКТУРА Р 1: 25 000



ОДВОЂЕЊЕ И ПРЕЧИШЋАВАЊЕ ОТПАДНИХ ВОДА - ПЛАНИРАНО-

- Граница измена и допуна просторног плана града Ужица
- ПЛАНИРАНИ ФЕКАЛНИ КОЛЕКТОР
- ПЛАНИРАНА ФЕКАЛНА КАНАЛИЗАЦИЈА
- ЦЕНТРАЛНО ПОСТРОЈЕЊЕ ЗА ПРЕЧИШЋАВАЊЕ ОТПАДНИХ ВОДА
- ПОСТРОЈЕЊЕ ЗА ПРЕЧИШЋАВАЊЕ ОТПАДНИХ ВОДА
- ПУМПНА СТАНИЦА

Јавно предузеће
УЖИЦЕ РАЗВОЈ - УЖИЦЕ
Ужице, Ужицке гошнице бр. 52
ИЗМЕНЕ И ДОПУНЕ ПРОСТОРНОГ ПЛАНА ГРАДА УЖИЦА

0 500 1000 1500m
(За Р 1:10 000)

ГРАВИЧНИ ПРИКАЗ

Реферална карта број 3
ЕНЕРГЕТСКА, ВОДОПРИВРЕДНА И ТЕЛЕКОМУНИКАЦИОНА ИНФРАСТРУКТУРА

НАРУЧИЛАЦ ИЗДАЈАЧ ПЛАНА	ГРАД УЖИЦЕ, УЛ. Д. ТУЦОВИЋА БР. 52, УЖИЦЕ
ИСОЦИЈАЛ ИЗДАЈАЧ ПЛАНА	ГРАДСКА УПРАВА ЗА УРБАНИЗАМ, ИЗГРАДЊУ И ИМОВИНСКО ПРАВНЕ ПОСЛОВЕ
ПРЕДСЕДНИК ОПШТИНЕ	ПРЕДСЕДНИК ОПШТИНЕ Бранислав Митровић
ОБРАЂАВАЧ	ЈП "УЖИЦЕ РАЗВОЈ" УЖИЦЕ Директор МИЛОШ МИТРИЋЕВИЋ, дипл.инж.организационих наука
ОДГОВОРНИ ПЛАНИРАЧ	дипл.инж.планер МИЛА АРСОВИЋ бр. лиценце 100 023 113
БРОЈ ПРОЈЕКТА	ДАТУМ
	ЈАНУАР, 2023.
	РАЗМЕР
	Р = 1 : 10 000/25 000