

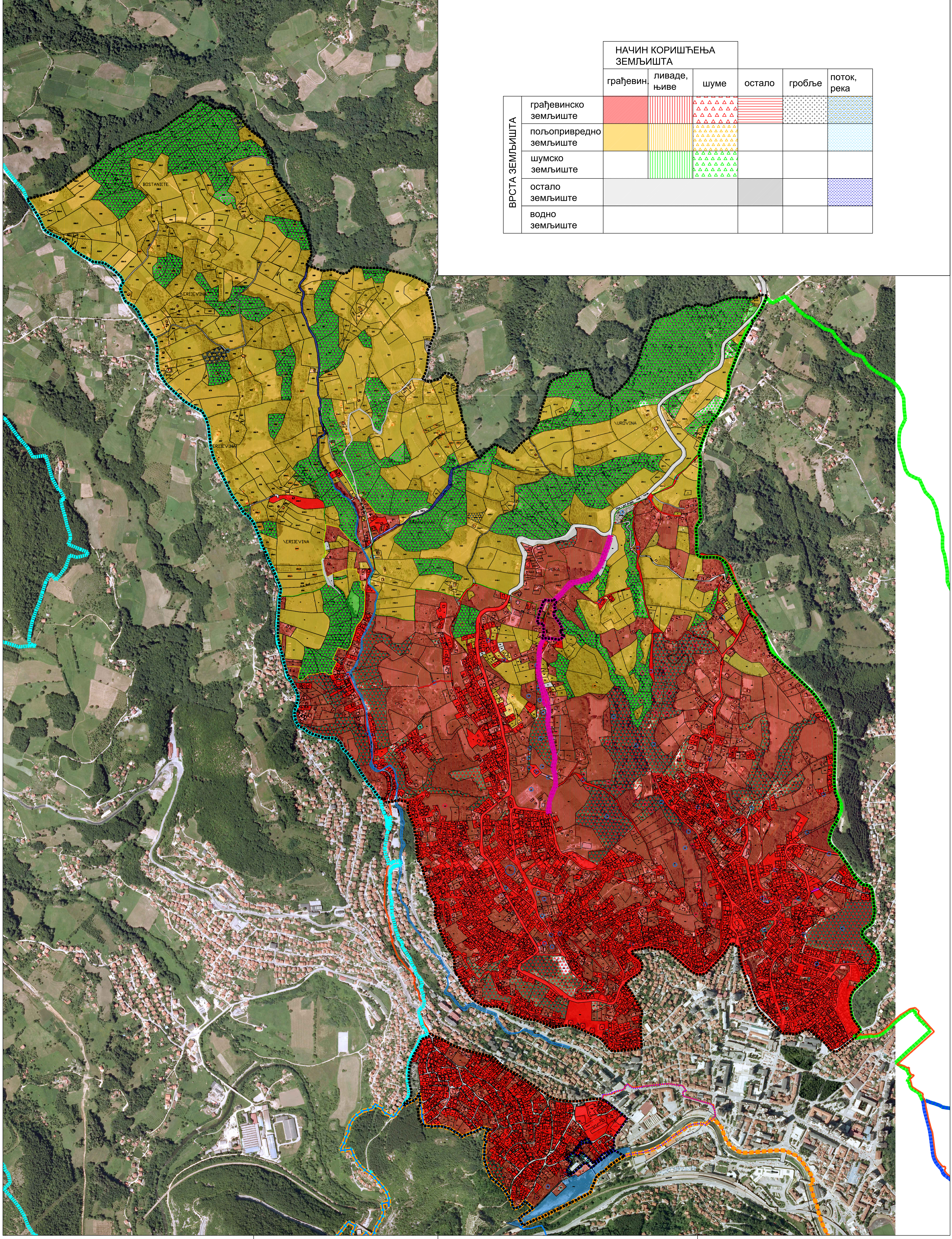
		НАЧИН КОРИШЋЕЊА ЗЕМЉИШТА					
		грађевин.	ливаде, њиве	шуме	остало	гробље	поток, река
ВРСТА ЗЕМЉИШТА	грађевинско земљиште						
	пољопривредно земљиште						
	шумско земљиште						
	остало земљиште						
	водно земљиште						

ЛЕГЕНДА

- ОБУХВАТ ПЛАНА ГЕНЕРАЛНЕ РЕГУЛАЦИЈЕ "УЖИЦЕ-ЦЕНТРАЛНИ ДЕО" III ФАЗА
- ГРАНИЦА КАТАСТАРСКИХ ПАРЦЕЛА-ДКП
- ГРАНИЦА КАТАСТАРСКИХ ОПШТИНА И ГРАНИЦА РАЗЛИЧИТИХ РАЗМЕРА -ДКП

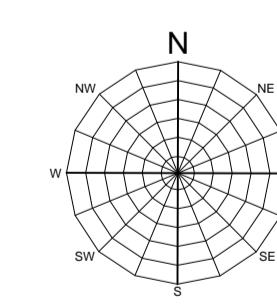
ГРАНИЦЕ УСВОЈЕНИХ УРБАНИСТИЧКИХ

- ГРАНИЦА ПЛАНА ГЕНЕРАЛНЕ РЕГУЛАЦИЈЕ "УЖИЦЕ-ЦЕНТРАЛНИ ДЕО" I ФАЗА
- ГРАНИЦА ПЛАНА ГЕНЕРАЛНЕ РЕГУЛАЦИЈЕ "УЖИЦЕ-ЦЕНТРАЛНИ ДЕО" II ФАЗА
- ГРАНИЦА ИЗМЕНЕ И ДОПУНЕ ПЛАНА ГЕНЕРАЛНЕ РЕГУЛАЦИЈЕ "ТУРИЦА"
- ГРАНИЦА ИЗМЕНЕ И ДОПУНЕ ПЛАНА ГЕНЕРАЛНЕ РЕГУЛАЦИЈЕ "КРЧАГОВО"
- ГРАНИЦА ПЛАНА ГЕНЕРАЛНЕ РЕГУЛАЦИЈЕ "ЦАРИНА"
- ГРАНИЦА ПЛАНА ДЕТАЉНЕ РЕГУЛАЦИЈЕ ДЕЛА ОМЛАДИНСКЕ УЛИЦЕ У УЖИЦУ
- ГРАНИЦА ПЛАНА ДЕТАЉНЕ РЕГУЛАЦИЈЕ "СТАРИ ГРАД"
- ГРАНИЦА ПЛАНА ДЕТАЉНЕ РЕГУЛАЦИЈЕ ЗА ЛОКАЦИЈУ ХОТЕЛА "ТУРИСТ" НА ГРАДСКОЈ ПЛАЖИ У УЖИЦУ
- ГРАНИЦА ПЛАНА ДЕТАЉНЕ РЕГУЛАЦИЈЕ ЗА ЈЕЛОВОГОРСЛКА УЛИЦУ У УЖИЦУ



ГРАД УЖИЦЕ

ПЛАН ГЕНЕРАЛНЕ РЕГУЛАЦИЈЕ "УЖИЦЕ- ЦЕНТРАЛНИ ДЕО" - III ФАЗА



децембар, 2021.	ГРАФИЧКИ ПРИКАЗ БРОЈ 4	1:5 000
НАЗИВ ГРАФИЧКОГ ПРИКАЗА	ПОСТОЈЕЋЕ СТАЊЕ НАЧИН КОРИШЋЕЊА И ВРСТА ЗЕМЉИШТА	
НАРУЧИЛАЦ ИЗРАДЕ ПЛАНА	ГРАД УЖИЦЕ	
НОСИЛАЦ ИЗРАДЕ ПЛАНА	ГРАДСКА УПРАВА ЗА УРБАНИЗАМ, ИЗГРАДЊУ И ИМОВИНСКО- ПРАВНЕ ПОСЛОВЕ	
ОБРАЂИВАЧ	Јавно предузеће "УЖИЦЕ РАЗВОЈ" УЖИЦЕ Булевар Давида 1-3, 31000 Ужице, тел: 031/517-619, 516-890; 521-328, 519-141 web: www.uzice.rs/uzice.rs e-mail: of@uzice.rs/uzice.rs ; факс: 031/516-696	
ОДГОВОРНИ УРБАНИСТА	ДИРЕКТОР НИКОЛА МАКСИМОВИЋ, дипл. инж. маш.	БРОЈ ЛИЦЕНЦЕ 200 1153 09
ПРЕДСЕДНИК СКУПШТИНЕ ГРАДА УЖИЦА	АНА МИЛВОЈЕВИЋ, дипл. инж. арх.	ПРЕДСЕДНИК СКУПШТИНЕ ГРАДА УЖИЦА Бранислав Митровић