

- ЛЕГЕНДА**
- ГРАНИЦА ПЛАНА
  - ГРАНИЦА КАТАСТАРСКЕ ОПШТИНЕ
  - ГРАНИЦА КАТАСТАРСКЕ ПАРЦЕЛЕ
  - БРОЈ КАТАСТАРСКЕ ПАРЦЕЛЕ
  - ПОСТОЈЕЋИ ОБЈЕКТИ
  - ПОСТОЈЕЋИ ОБЈЕКТ КОЈИ СЕ УКЉАЂА

- УРБАНИСТИЧКА РЕГУЛАЦИЈА**
- ГРАНИЦА ФАБРИЧКОГ КОМПЛЕКСА - ГРАНИЦА ГРАЂЕВИНСКЕ ПАРЦЕЛЕ
  - ГРАНИЦА СПОЈНЕ ОГРАДЕ

- РЕГУЛАЦИОНЕ ЛИНИЈЕ**
- ПЛАНИРАНА РЕГУЛАЦИОНА ЛИНИЈА
  - ПРЕЛОМА ТАЧКА ПЛАНИРАНЕ РЕГУЛАЦИОНЕ ЛИНИЈЕ
  - РЕГУЛАЦИОНА ЛИНИЈА - ПРЕУЗЕТА ИЗ ИЗМЕНА И ДОПУНА ПР "БЕЛА ЗЕМЉА"
  - ПРЕЛОМА ТАЧКА РЕГ. ЛИНИЈЕ ИЗ ИЗМЕНА И ДОПУНА ПР "БЕЛА ЗЕМЉА"
  - ПОСТОЈЕЋА РЕГУЛАЦИОНА ЛИНИЈА - РЕГ. ЛИНИЈА КОЈА СЕ ПОКЛАПА СА ДЕЛОВИМА ГРАНИЦА КАТАСТАРСКИХ ПАРЦЕЛА

- ГРАЂЕВИНСКЕ ЛИНИЈЕ**
- ГРАЂ. ЛИНИЈА 1 - ЛИНИЈА ДО КОЈЕ ЈЕ ДОЗВОЉЕНА ГРАДЊА ОПАСНИХ ОБЈЕКТА СА ЗАШТИТНИМ НАСИЛОМ ИЛИ ЗАШТИТНИМ ЗИДОМ, КАПАЦИТЕТА ДО 201 БАРУТА
  - ПРЕЛОМА ТАЧКА ГРАЂЕВИНСКЕ ЛИНИЈЕ 1
  - ГРАЂ. ЛИНИЈА 2 - ЛИНИЈА ДО КОЈЕ ЈЕ ДОЗВОЉЕНА ГРАДЊА ОПАСНИХ ОБЈЕКТА СА ЗАШТИТНИМ НАСИЛОМ ИЛИ ЗАШТИТНИМ ЗИДОМ, КАПАЦИТЕТА ДО 18 БАРУТА
  - ПРЕЛОМА ТАЧКА ГРАЂЕВИНСКЕ ЛИНИЈЕ 2
  - ГРАЂ. ЛИНИЈА 3 - ЛИНИЈА ДО КОЈЕ ЈЕ ДОЗВОЉЕНА ГРАДЊА ОПАСНИХ ОБЈЕКТА СА ЗАШТИТНИМ НАСИЛОМ ИЛИ ЗАШТИТНИМ ЗИДОМ, КАПАЦИТЕТА ДО 41 БАРУТА
  - ПРЕЛОМА ТАЧКА ГРАЂЕВИНСКЕ ЛИНИЈЕ 3
  - ГРАЂ. ЛИНИЈА 4 - ЛИНИЈА ДО КОЈЕ ЈЕ ДОЗВОЉЕНА ГРАДЊА НЕОПАСНИХ ОБЈЕКТА У ФАБРИЧКОМ КОМПЛЕКСУ
  - ПРЕЛОМА ТАЧКА ГРАЂЕВИНСКЕ ЛИНИЈЕ 4
  - ГРАЂ. ЛИНИЈА 5 - ЛИНИЈА ДО КОЈЕ ЈЕ ДОЗВОЉЕНА ИЗГРАДЊА ОБЈЕКТА У ГРАЂЕВИНСКИ ПАРЦЕЛНИ ПРОЈА
  - ПРЕЛОМА ТАЧКА ГРАЂЕВИНСКЕ ЛИНИЈЕ 5

**КООРДИНАТЕ ПРЕЛОМНИХ ТАЧКА**

P1

1	740783.58	4853306.30	P4	7409205.05	4853220.32	P7	740484.35	4853262.37
2	740487.00	4853290.40	P5	7404876.05	4853041.20	P8	7404800.23	4853260.16
3	740483.44	4853275.70	P6	7404838.59	4853251.78			

2431

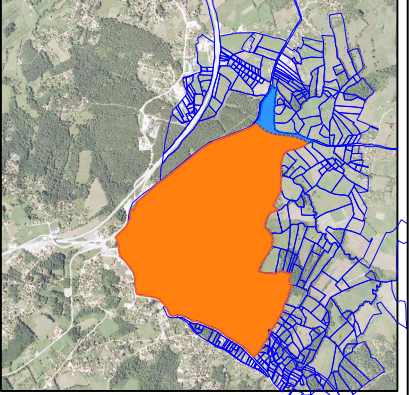
1945	7404223.36	4853090.20	2633	7407154.48	4853292.32	2802	7404830.85	4853485.95
2581	740478.38	4853191.25	2782	7404754.48	4853319.10	2815	7404830.70	4853261.90
2431	7404591.12	4853267.38	2740	7404765.17	4853325.59			
2445	7404528.11	4853221.74	2754	7404787.35	4853430.76			

- ГРАЂ. ЛИНИЈА 1 - ЛИНИЈА ДО КОЈЕ ЈЕ ДОЗВОЉЕНА ГРАДЊА ОПАСНИХ ОБЈЕКТА СА ЗАШТИТНИМ НАСИЛОМ ИЛИ ЗАШТИТНИМ ЗИДОМ, КАПАЦИТЕТА ДО 201 БАРУТА
- 1. 7404468.62 4852773.72 4. 7404453.70 4852632.99 7. 7404398.43 4852687.85
- 2. 7404475.13 4852695.74 5. 7404415.15 4852694.15 8. 7404398.08 4852726.70
- 3. 7404462.55 4852698.34 6. 7404394.48 4852677.90
- ГРАЂ. ЛИНИЈА 1 - ЛИНИЈА ДО КОЈЕ ЈЕ ДОЗВОЉЕНА ГРАДЊА ОПАСНИХ ОБЈЕКТА СА ЗАШТИТНИМ НАСИЛОМ ИЛИ ЗАШТИТНИМ ЗИДОМ, КАПАЦИТЕТА ДО 201 БАРУТА
- 1. 7404583.38 4852920.37 6. 7404504.82 4852958.23 11. 7404333.23 4852948.83
- 2. 7404583.02 4852970.01 7. 7404507.70 4852915.86 12. 7404333.02 4852925.71
- 3. 7404533.82 4852771.92 8. 7404433.21 4852545.39 13. 7404222.35 4852703.25
- 4. 7404538.28 4852988.25 9. 7404388.61 4852653.53 14. 7404113.30 4852782.28
- 5. 7404527.13 4852048.34 10. 7404342.71 4852623.53
- ГРАЂ. ЛИНИЈА 3 - ЛИНИЈА ДО КОЈЕ ЈЕ ДОЗВОЉЕНА ГРАДЊА ОПАСНИХ ОБЈЕКТА СА ЗАШТИТНИМ НАСИЛОМ ИЛИ ЗАШТИТНИМ ЗИДОМ, КАПАЦИТЕТА ДО 41 БАРУТА
- 1. 7404933.32 4853046.42 9. 7404581.21 4852827.61 17. 7404303.10 4852678.68
- 2. 7404932.30 4853103.04 10. 7404580.02 4852542.98 18. 7404278.94 4852623.23
- 3. 7404932.27 4852953.14 11. 7404575.69 4852487.73 19. 7404264.14 4852678.26
- 4. 7404932.03 4852942.16 12. 7404568.52 4852424.95 20. 7404251.39 4852754.12
- 5. 7404913.89 4852993.23 13. 7404545.38 4852417.69 21. 7404248.75 4852791.67
- 6. 7404933.49 4852777.22 14. 7404410.03 4852487.04 22. 7404217.69 4852857.44
- 7. 7404933.38 4852715.73 15. 7404381.99 4852434.38 23. 7404194.13 4853018.26
- 8. 7404612.36 4852887.46 16. 7404320.32 4852572.11
- ГРАЂ. ЛИНИЈА 4 - ЛИНИЈА ДО КОЈЕ ЈЕ ДОЗВОЉЕНА ГРАДЊА НЕОПАСНИХ ОБЈЕКТА У ФАБРИЧКОМ КОМПЛЕКСУ
- 1. 7404783.33 4853252.78 14. 7404887.08 4852646.16 18. 7404785.08 4852203.43
- 2. 7404772.40 4853301.18 9. 7404876.58 4852563.30 16. 7404245.73 4852502.24
- 3. 7404772.23 4852998.77 10. 7404856.91 4852526.81 17. 7404124.49 4852671.88
- 4. 7404763.03 4852925.84 11. 7404852.09 4852520.09 18. 7404124.16 4852684.77
- 5. 7404827.48 4852762.80 12. 7404852.22 4852454.05 19. 7404040.70 4852000.46
- 6. 7404103.01 4852711.09 13. 7404714.02 4852410.09 20. 7404033.00 4852000.09
- 7. 7404727.25 4852698.89 14. 7404729.09 4852338.10 21. 7404048.82 4853133.87
- ГРАЂ. ЛИНИЈА 5 - ЛИНИЈА ДО КОЈЕ ЈЕ ДОЗВОЉЕНА ИЗГРАДЊА ОБЈЕКТА У ГРАЂЕВИНСКИ ПАРЦЕЛНИ ПРОЈА
- 1. 7404834.04 4853315.81 3. 7404737.22 4853326.76 5. 7404823.32 4853334.84
- 2. 7404835.37 4853453.72 4. 7404774.27 4853344.48 6. 7404847.80 4853332.08

- НАМЕНА ПОВРШИНА**
- ОДРЕЂЕНА ИНДУСТРИЈА - ФАБРИЧКИ КОМПЛЕКС ЗА КОМПЛЕТИРАЊЕ СТРЕЉАЧКЕ СПОРТСКЕ И ЛОВАЧКЕ МУНИЦИЈЕ У ОКВИРУ ГРАНИЦЕ ФАБРИЧКОГ КОМПЛЕКСА:
- ПРОСТОР ЗА ИЗГРАДЊУ ОБЈЕКТА ФАБРИКЕ У ОКВИРУ ГРАЂЕВИНСКЕ ЛИНИЈЕ 4
  - ЗЕЛЕНЕ И СПОСОБНЕ ПОВРШИНЕ У ФАБРИЧКОМ КОМПЛЕКСУ
  - САОБРАЋАЈНЕ ПОВРШИНЕ У ГРАНИЦИ ФАБРИЧКОГ КОМПЛЕКСА - ИНТЕРНЕ КОЛСКО - ПЕШАКНЕ САОБРАЋАЈНИЦЕ, ПОВРШИНЕ ЗА ПАРКИРАЊЕ И МАНИПУЛАТИВНИ ПЛОТОВИ

- ПОВРШИНЕ ЈАВНЕ НАМЕНЕ**
- САОБРАЋАЈНА ИНФРАСТРУКТУРА - НЕКАТЕГОРИСАН ЈАВНИ ПУТ
  - ПОВРШИНЕ И ОБЈЕКТИ КОМУНАЛНЕ ИНФРАСТРУКТУРЕ - БЕОКО "ПРЕДВРШНА" ГРОБЉЕ

- УРБАНИСТИЧКЕ ЗОНЕ**
- ЗОНА 1 - ПОВРШИНА ЗА ОДРЕЂЕНУ ИНДУСТРИЈУ
  - ЗОНА 2 - ПОВРШИНЕ ЈАВНЕ НАМЕНЕ



<b>НАМЕНА ПОВРШИНА И УРБАНИСТИЧКА РЕГУЛАЦИЈА</b>	
НАРУЧИЛАЦ ПЛАНА	ПРВИ ПАРТИЗАН
ПРЕДСЕДНИК СКУПШТИНЕ ГРАДА УЖИЦА	ПРИВРЕДНО ДРУШТВО "ПРВИ ПАРТИЗАН" АД, УЖИЦЕ, МИЛОША ОБРЕНОВИЋА 2.
НОСИЛАЦ ИЗРАДЕ ПЛАНА	РАДИША МАРЈАНОВИЋ
ОБРАЗЛАЖАЧ	ГРАДСКА УПРАВА ЗА УРБАНИЗАМ, ИЗГРАДЊУ И ИМОВИНСКО ПРАВНЕ ПОСЛОВЕ
ОДГОВОРНИ УРБАНИСТА	ДИРЕКТОР НИКОЛА МАКСИМОВИЋ, дипл.инж.маш.
БРОЈ КАРТЕ	МИЛА АРСОВИЋ, дипл. пр. планер  Бр. лиценце 201 0850 05
ДАТУМ	РУЖА ПЕНЕЗИЋ, дипл. инж. арх.  Бр. лиценце 208 0501 03
5	АПРИЛ 2016. г.
	1 : 2500