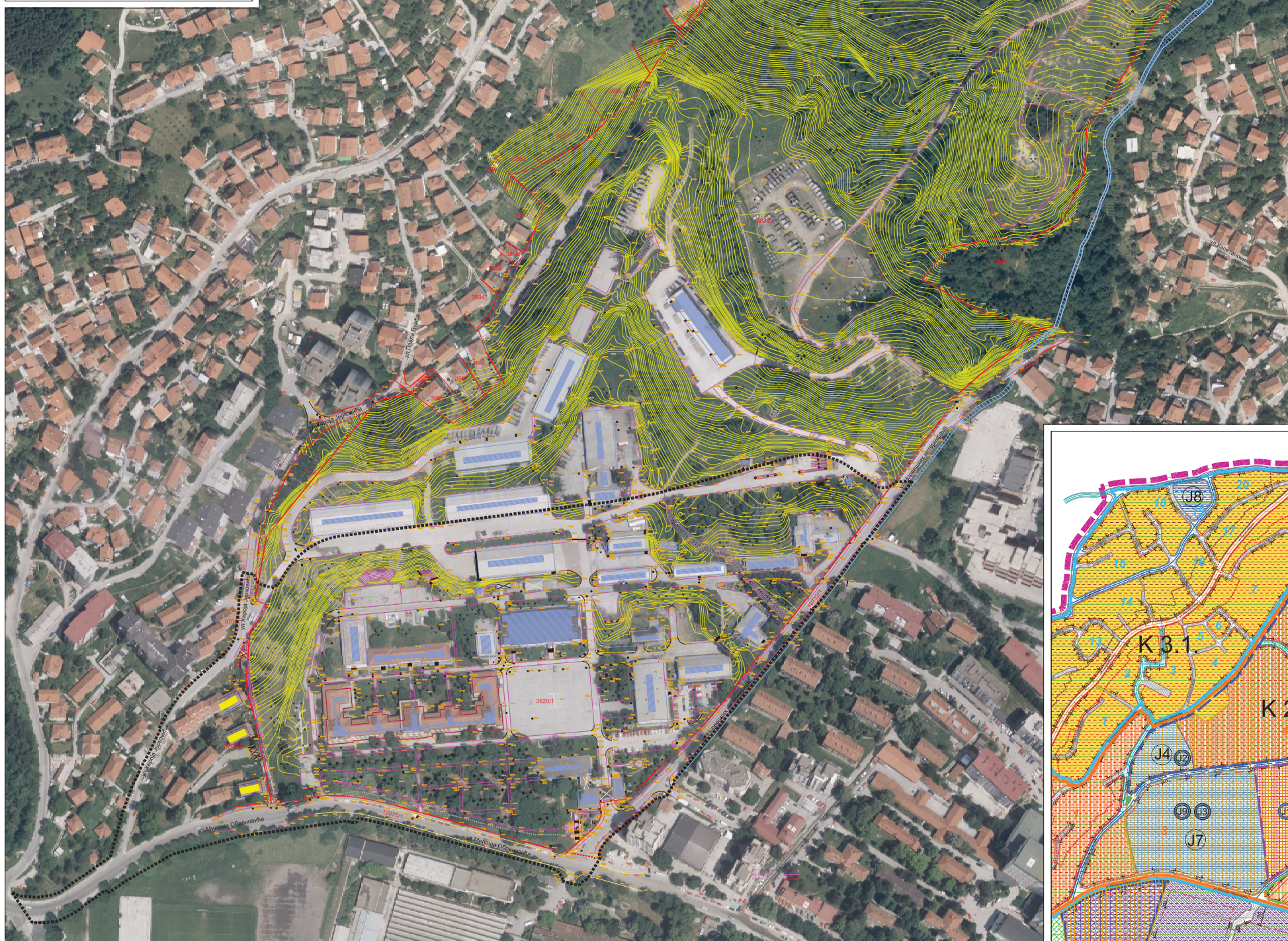


КАТАСТАРСКО ТОПОГРАФСКИ ПЛАН СА ГРАНИЦОМ
ОБУХВАТА ПЛАНА
Р 1:1000

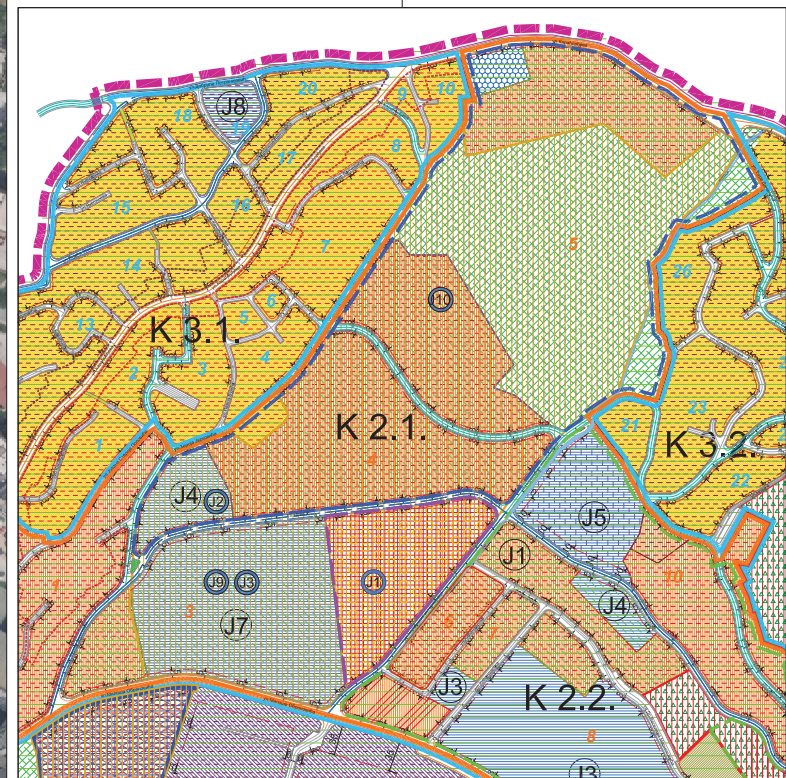
- ЛЕГЕНДА**
- ГРАНИЦА ПЛАНА
 - СТАБЕ ПО КАТАСТРУ
 - БРОЈ КАТАСТАРСКЕ ПАРЦЕЛЕ
 - ФАКТИЧКО СТАБЕ
 - ПОСТОЈЕЋИ ОБЈЕКТИ
- ЕВИДЕНТИРАНИ ОБЈЕКТИ ОД ИСТОРИЈСКЕ, КУЛТУРНЕ, ЕСТЕТСКЕ ИЛИ ДУХОВНЕ ВРЕДНОСТИ ИЗВАН ПРОСТОРНО КУЛТУРНО-ИСТОРИЈСКУХ ЦЕЛИНА Према Генералном урбанистичком плану града Ужица до 2020. г ("Сл. лист Града Ужица" број 14/11 од 26. 09. 2011. г.)
- ЗГРАДА КАСАРНЕ "IV ПУК"



- ДОПУНСКА НАМЕНА**
- СТАНОВАЊЕ**
- ВИШЕПОРОДИЧНО
- ЈАВНЕ ФУНКЦИЈЕ И СЛУЖБЕ**
- ПРЕДШКОЛСКО ОБРАЗОВАЊЕ
- ЦЕНТРАЛНИ САДРЖАЈИ**
- КОМЕРЦИЈАЛНИ САДРЖАЈИ Ц1: трговина, занатство и услуге, пословање
 - КОМЕРЦИЈАЛНИ САДРЖАЈИ Ц2: трговина на мало, често занатство и услуге, пословање
 - СЕКУНДАРНЕ ДЕЛТНОСТИ С2: грађевинарство, производно занатство, социјални и велнепродатни центри
- ПРЕТЕЖНА НАМЕНА**
- ЦЕНТРАЛНИ САДРЖАЈИ**
- КОМЕРЦИЈАЛНИ САДРЖАЈИ Ц1: трговина, занатство и услуге, пословање
 - КОМЕРЦИЈАЛНИ САДРЖАЈИ Ц2: трговина на мало, често занатство и услуге, пословање
- РЕКРЕАЦИЈА**
- Спортско - рекреативни простори и целине
 - Зелени и рекреативни простори
- КОДИФИКАЦИЈА ПОДЗОНЕ - К 2.1.**
- К. ОЗНАКА ПРОСТОРНЕ ЦЕЛИНЕ
2. БРОЈ ЗОНЕ У КОЈОЈ ВАЖЕ ОДРЕЂЕНИ УСЛОВИ УРЕЂЕЊА
1. РЕДНИ БРОЈ ПОДЗОНЕ
7. ОЗНАКА БЛОКА (у боји просторне целине у којој се налази)

- ЛЕГЕНДА**
- ГРАНИЦА ПЛАНА
 - ГРАНИЦА ГРАЂЕВИНСКОГ ПОДРУЧЈА
 - Железничка пруга
 - Саобраћајнице
 - Река Ђетиња - регулисано корито
- НАЧИН СПРОВОЂЕЊА ПЛАНА**
- Директна примена Плана
 - Обавезна израда Плана детаљне регулације
 - Обавезна израда урбанистичког пројекта
 - Препоручује се израда Плана детаљне регулације
 - Препоручује се израда урбанистичког пројекта

- ЛЕГЕНДА**
- ГРАНИЦА ПЛАНА
 - ГРАНИЦА ГРАЂЕВИНСКОГ ПОДРУЧЈА
- ГРАНИЦЕ ГРАЂЕВИНСКИХ ЗОНА**
- ИЗГРАДЊА И УРЕЂЕЊЕ У ЗОНИ 2:УЖА КОНТАКТНА ЗОНА ГРАДСКОГ ЦЕНТРА
 - ИЗГРАДЊА И УРЕЂЕЊЕ У ЗОНИ 3: ШИРА КОНТАКТНА ЗОНА
 - ИЗГРАДЊА И УРЕЂЕЊЕ У ЗОНИ 4: РУБНА ГРАДСКА ЗОНА
 - ИЗГРАДЊА И УРЕЂЕЊЕ У ПОЉОПРИВРЕДНИМ ЗОНАМА
- КАРАКТЕРИСТИЧНЕ УРБАНИСТИЧКЕ ЦЕЛИНЕ УНУТАР ЗОНА СА ИСТИМ УСЛОВИМА УРЕЂЕЊА**
- I - ТРАНСФОРМАЦИЈА ОБИСТАЊЕ ПОСТОЈЕЋЕГ И ИЗГРАДЊА НОВОГ ГРАЂЕВИНСКОГ ФОНДА
 - II - НОВОПЛАНИРАНА ГРАДЊА НА НЕИЗГРАЂЕНОМ ЗЕМЉИШТУ
 - IV - ПРОСТОР ПРИВЕДЕНАМЕНА, ДОВРШЕН
- ПОТЕЗИ ВЕЋЕ КОНЦЕНТРАЦИЈЕ ЦЕНТРАЛНИХ САДРЖАЈА У ОКВИРУ БЛОКА**
- ПОТЕЗИ ВЕЋЕ КОНЦЕНТРАЦИЈЕ ЦЕНТРАЛНИХ САДРЖАЈА - Ц1
 - ПОТЕЗИ ВЕЋЕ КОНЦЕНТРАЦИЈЕ ЦЕНТРАЛНИХ САДРЖАЈА - Ц2
- НОВОПЛАНИРАНА ЗАСТУПЕНОСТ САДРЖАЈА**
- ПРЕТЕЖНА НАМЕНА**
- СТАНОВАЊЕ**
- Породично
 - Вишепородично
- ЦЕНТРАЛНИ САДРЖАЈИ**
- КОМЕРЦИЈАЛНИ САДРЖАЈИ Ц1: трговина, занатство и услуге, пословање
 - КОМЕРЦИЈАЛНИ САДРЖАЈИ Ц2: трговина на мало, често занатство и услуге, пословање
- ЈАВНЕ ФУНКЦИЈЕ И СЛУЖБЕ**
- ДРЖАВНА И ГРАДСКА УПРАВА
 - ЗДРАВСТВЕНА ЗАШТИТА
 - ПРЕДШКОЛСКО ОБРАЗОВАЊЕ
 - ОСНОВНО ОБРАЗОВАЊЕ
 - ВИСОКО ОБРАЗОВАЊЕ
 - СПЕЦИЈАЛНЕ ШКОЛЕ
 - ВЕТЕРИНАРСКА СТАНИЦА
- ЈАВНЕ ФУНКЦИЈЕ И СЛУЖБЕ ЧИЈЕ СЕ ЛОКАЦИЈЕ ОДРЕДИТИ ИЗРАДОМ ПЛАНА**
- ДРЖАВНА И ГРАДСКА УПРАВА
 - СОЦИЈАЛНА ЗАШТИТА
 - ЗДРАВСТВЕНА ЗАШТИТА
 - ОБЈЕКТИ КУЛТУРЕ
 - ВЕРСКИ ОБЈЕКТИ
- ПРОДУКЦИЈА**
- ПРИМАРНА - пољопривредне делатности
 - СЕКУНДАРНЕ ДЕЛТНОСТИ С1: индустријска производња, грађевинарство, производно занатство, социјални и велнепродатни центри
 - СЕКУНДАРНЕ ДЕЛТНОСТИ С2: грађевинарство, производно занатство, социјални и велнепродатни центри
- СПОРТ И РЕКРЕАЦИЈА**
- СПОРТСКО-РЕКРЕАТИВНИ ЦЕНТАР
- ЗЕЛЕНИ РЕКРЕАТИВНИ ПРОСТОРИ**
- ОТВОРЕНИ ГРАДСКИ ПРОСТОРИ (три, шкар, шеталиште)
 - ПАРК
 - ПАРК-ШУМА
 - ШУМА-ПАРК
- ОСТАЛЕ ЗЕЛЕНЕ ПОВРШИНЕ**
- ЗАШТИТНО ЗЕЛЕНИЛО
 - ЗАШТИЋЕНЕ, НЕИЗГРАЂЕНЕ ПОВРШИНЕ (зелене и остале)
- ОБЈЕКТИ КОМУНАЛНЕ ИНФРАСТРУКТУРЕ**
- ХИДРОТЕХНИЧКА ИНФРАСТРУКТУРА (црпне станице и резервоари за воду)
 - ЕНЕРГЕТСКИ ОБЈЕКТИ (објекти ВИЕС, котларнице на гас/угљен, ТЦ 110/35 кВ, ТЦ 35/10 кВ)
- КОМУНАЛНЕ ПОВРШИНЕ**
- ГРОБЉЕ
 - КОНВЕРВИРАНО ГРОБЉЕ
- САОБРАЋАЈНА ИНФРАСТРУКТУРА**
- ЖЕЛЕЗНИЧКА ПРУГА
 - САОБРАЋАЈНИЦЕ
 - ПРЉИНО ЗЕМЉИШТЕ
 - ПУТНО ЗЕМЉИШТЕ
 - САОБРАЋАЈНИ ОБЈЕКТИ
- ВОДЕНЕ ПОВРШИНЕ**
- ВОДНО ЗЕМЉИШТЕ
 - ПОТОК
 - РЕКА ЂЕТИЈА - регулисано корито



ГРАД УЖИЦЕ

ПЛАН ДЕТАЉНЕ РЕГУЛАЦИЈЕ "КАСАРНА IV ПУК" У КРЧАГОВУ

1 ФАЗА

ИЗВОД ИЗ ПЛАНА ГЕНЕРАЛНЕ РЕГУЛАЦИЈЕ "КРЧАГОВО" У УЖИЦУ

НАРУЧИЛАЦ ИЗРАДЕ ПЛАНА	ГРАД УЖИЦЕ
НОСИЛАЦ ИЗРАДЕ ПЛАНА	ГРАДСКА УПРАВА ЗА УРБАНИЗАМ, ИЗГРАДЊУ И ИМОВИНСКО ПРАВНЕ ПОСЛОВЕ
ОБРАЗЛАЖАЧ	ЈП ДИРЕКЦИЈА ЗА ИЗГРАДЊУ УЖИЦЕ В.Д. ДИРЕКТОР-НИКОЛА МАКСИМОВИЋ, дипл.инж.арх.
ОДГОВОРНИ УРБАНИСТА	РУЖА ПЕНЕЗИЋ, дипл.инж.арх.
БРОЈ КАРТЕ	ДАТУМ
2	СЕПТЕМБАР 2013.
	РАЗМЕРА
	1:1000