

### SAOBRAJNA I INFRASTRUKTURA

- KORI DOR AUTOPUTA E-761
- DRŽAVNI PUT I REDA
- DRŽAVNI PUT II REDA
- OPŠTINSKI PUT
- OSNOVNA ULI NA MRE@A
- ULI CA SA POSEBNI M RE@I MOM SAOBRAJAJA
- @ELEZNI KA PRUGA
- SAOBRAJAJNI OBJEKTI (AS, @S)
- JAVNA GARA@A

### VODENE POVR[ I NE

- REKAVETIWA
- POTOCI

### DOPUNSKA NAMENA

#### STANOWAVE

- PORODI ^NO
- VI [ EPORODI ^NO

#### CENTRALNI SADR@AJI

- KOMERCIJALNI SADR@AJI C1: trgovina, zanatstvo i uslugе, poslovanje
- KOMERCIJALNI SADR@AJI C2: trgovina na malo, -isto zanatstvo i uslugе, poslovanje

#### JAVNE FUNKCIJE I SLU@BE

- PREDKOLSKO OBRAZOWAVE
- SOCIJALNA ZA[ TI TA
- OBJEKTI KULTURE
- SOCIJALNA ZA[ TI TA
- OBJEKTI KULTURE
- VERSKI OBJEKTI
- PO[ TA
- VETERINARSKA STANI CA

#### PRODUKCIJA

- SEKUNDARNE DELATNOSTI S1: industrijska proizvodnja, građevinarstvo, proizvodno zanatstvo, skladi (tewe i vel eprodajni centri)
- SEKUNDARNE DELATNOSTI S2: građevinarstvo, proizvodno zanatstvo, skladi (tewe i vel eprodajni centri)

#### REKREACIJA

- ZELENI REKREATIVNI PROSTORI

#### SAOBRAJAJNI OBJEKTI

- JAVNA GARA@A

#### PRATEJ A NAMENA

##### STANOWAVE

- PORODI ^NO
- PROFITABI LNO

##### CENTRALNI SADR@AJI

- KOMERCIJALNI SADR@AJI C1: trgovina, zanatstvo i uslugе, poslovanje
- KOMERCIJALNI SADR@AJI C2: trgovina na malo, -isto zanatstvo i uslugе, poslovanje

##### PRODUKCIJA

- SEKUNDARNE DELATNOSTI S2: građevinarstvo, proizvodno zanatstvo, skladi (tewe i vel eprodajni centri)

##### REKREACIJA

- SPORTSKO-REKREATIVNI PROSTORI I PОВRШINE
- ZELENI REKREATIVNI PROSTORI

#### USLOVI URE\EWAGRA\EVINSKOG ZEMQI [ TA

- 1 I zgradwa i ureђење у ЗОНИ 1: ГРАДСКИ ЦЕНТАР
- 2 I zgradwa i ureђење у ЗОНИ 2: УЖА КОНТАКТНА ЗОНА ГРАДСКОГ ЦЕНТРА И ЦЕНТРАЛНА ЗОНА
- 3 I zgradwa i ureђење у ЗОНИ 3: ШИРА КОНТАКТНА ЗОНА ГРАДСКОГ ЦЕНТРА
- 4 I zgradwa i ureђење у ЗОНИ 4: РУБНА ГРАДСКА ЗОНА
- 5 I zgradwa i ureђење у ЗОНИ 5: ВИКЕНД ЗОНА

#### KARAKTERISTIЧНЕ УРБАНИСТИЧКЕ ЦЕЛИНЕ УНУТАР ЗОНА СА ИСТИМ УСЛОВИМА ГРАЂЕЊА

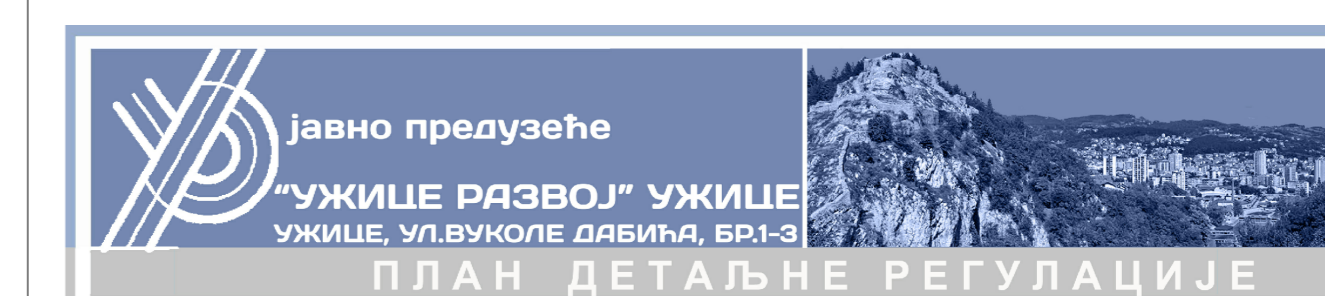
- PROSTORNO KULTURNO-ISTORIJSKA CELI NA
- TRANSFORMACIJA: UKLAЊAЊE POSTOJEћEG I IZGRADJWA NOVOG ГРАЂEVINSKOG FОНДА
- NOVOPLANI RANA GRADWA NA NEI ZGRABEЊEM ZEMЉIШTU
- PROSTOR PRI VEDEЊE NAMENI, DOVR[ EN
- NOVOPLANI RANA GRADWA NA REKULTIVI SANOM ZEMQI [ TU

#### USLOVI URE\EWAVAN GRA\ PODRU^JA

- 6 I ZGRADWA I UREђеЊE У ПОЉОПРИВРЕДНИМ ЗОНАМА
- UREђеЊE ШУМА-ПАРКОВА
- UREђеЊE ПАРК-ШУМА

#### KODI FI KACIJA PODZONE

- C.2.1. C OZNAKA PROSTORNE CELI NE
- 2. BROJ ZONE U KOJOJ VA@E ODRE\ENI USLOVI URE\EWAGRA\EVINSKOG ZEMQI [ TA
- 1. REDNI BROJ PODZONE



### LEGENDA

- Granica Generalnog urbanističkog plana grada Užice do 2020.g.
- Grani ca grajevinskog područja
- Grani ca plana generalne regulacije "Užice-centralni deo" II faza
- Grani ca plana detaljne regulacije "Stari grad" u Užicu
- Grani ce prostornih celina
- Zona za (ti) te vodotvorci (ta)
- Grani ca za (ti) pri rodnog dobra
- Predeo i izuzetni hodi lka "Ki i sura reke Veti ve"

### NOVOPLANI RANA ZASTUPCENOST SADR@AJA PRETE@NA NAMENA

#### STANOWAVE

- PORODI ^NO
- VI [ EPORODI ^NO
- ME[ OVI TO
- VI KEND

#### CENTRALNI SADR@AJI

- KOMERCIJALNI SADR@AJI C1: trgovina, zanatstvo i uslugе, poslovanje
- KOMERCIJALNI SADR@AJI C2: trgovina na malo, -isto zanatstvo i uslugе, poslovanje

#### JAVNE FUNKCIJE I SLU@BE

- DR@AVNA I GRADSKA UPRAVA
- SOCIJALNA ZA[ TI TA
- ZDRAVSTVENA ZA[ TI TA
- OBJEKTI KULTURE
- VERSKI OBJEKTI
- PO[ TA
- PREDKOLSKO OBRAZOWAVE
- OSNOVNO OBRAZOWAVE
- SREDWE OBRAZOWAVE
- VI SOKO OBRAZOWAVE
- SPECIJALNE [ KOLE
- VETERINARSKA STANI CA

#### PRODUKCIJA

- PRI MARNE - poćopri vredne delatnosti
- SEKUNDARNE DELATNOSTI S1: industrijska proizvodnja, građevinarstvo, proizvodno zanatstvo, skladi (tewe i vel eprodajni centri)
- SEKUNDARNE DELATNOSTI S2: građevinarstvo, proizvodno zanatstvo, skladi (tewe i vel eprodajni centri)

#### REKREACIJA

- SPORTSKO-REKREATIVNI VNI CENTAR
- ZELENI REKREATIVNI PROSTORI
- OTVORENI GRADSKI PROSTORI (trg, skver, (etal i (te)
- PARK
- PARK- [ UMA
- [ UMA-PARK

#### OSTALE ZELENE POVR[ I NE

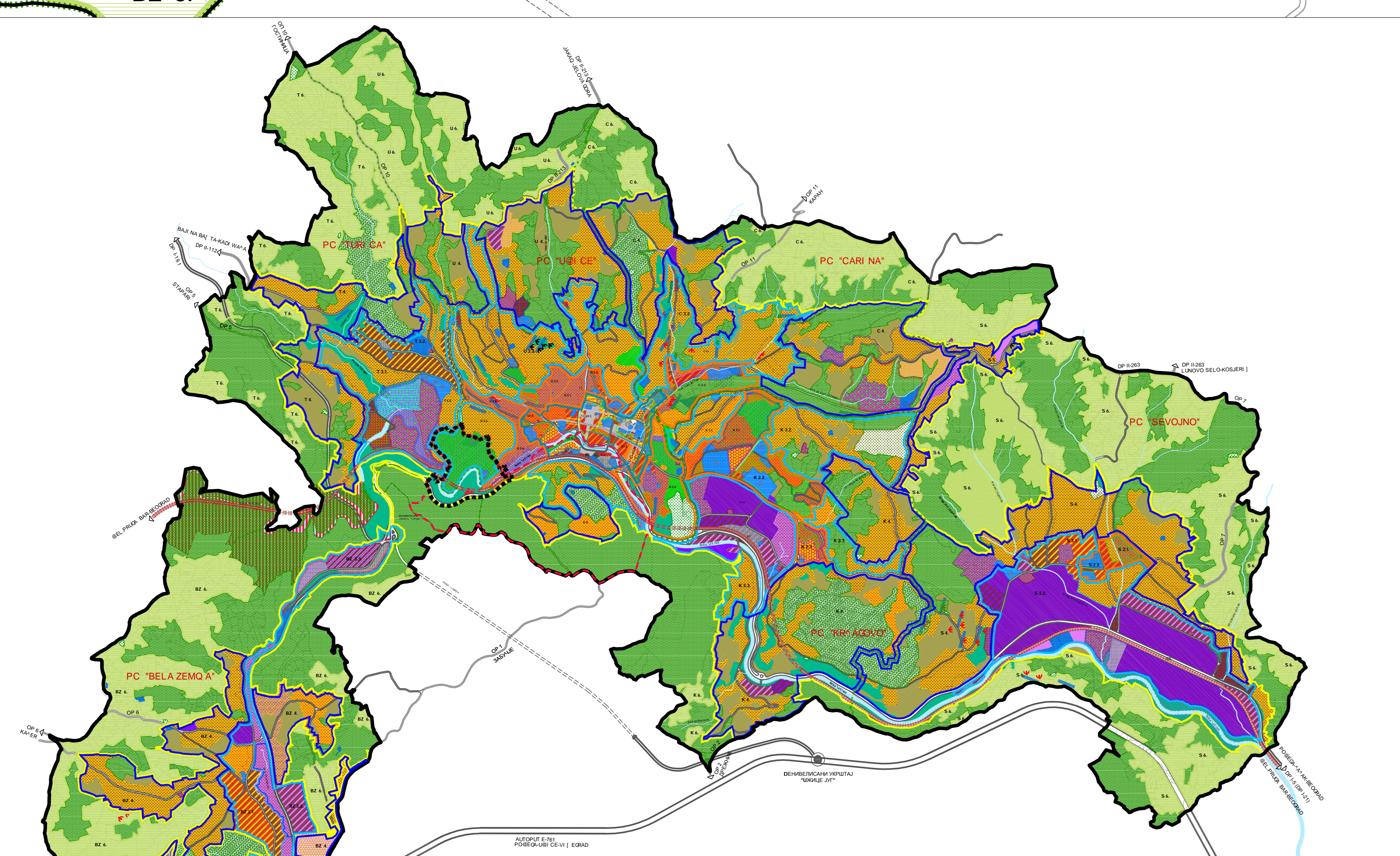
- ZA[ TI TNO ZELENI LO
- ZA[ TI ]ENE, NEI ZGRABENE POVR[ I NE (zelene i ostale)

#### OBJEKTI KOMUNALNE I INFRASTRUKTURE

- HIДРОТЕХНИЧКА ИНФРАСТРУКТУРА (Crpne stani ce, rezervoari za vodu i ostale komunalne povr[ i ne)
- ENERGETSKI OBJEKTI (objekti NRS, kotli arni ce na gas/mazut, TS 10/35 kV, TS 35/10 kV)

#### KOMUNALNE POVR[ I NE

- GROBCE
- KONZERVIRANO GROBCE



ГРАД УЖИЦЕ

**ПЛАН ДЕТАЉНЕ РЕГУЛАЦИЈЕ "СТАРИ ГРАД" У УЖИЦУ**

ИЗВОД ИЗ ГУП-а ГРАДА УЖИЦА ДО 2020. ГОДИНЕ

НАЧЕЛНИК ИЗДАВЕ ПЛАНА: ГРАД УЖИЦЕ

НОСИЛАЦ ИЗДАВЕ ПЛАНА: ГРАДСКА УПРАВА ЗА УРБАНИЗАМ, ИЗГРАДЊУ И ИМОВИНСКО ПРАВНЕ ПОСЛОВЕ

ПРЕДСЕДНИК СКУПШТИНЕ ГРАДА УЖИЦА: Бранислав Митровић

Израду Плана детаљне регулације финансира Европска унија у партнерству са Владом Републике Србије преко програма ЕУ ПРО

ЕУПРО

Јавно предузеће 'УЖИЦЕ РАЗВОЈ' УЖИЦЕ  
Ужице, Детаљне 13, 31000 Ужице; тел: 031 517 518; факс: 031 518 519; веб: www.uzice.gov.rs; e-mail: uzice@uzice.gov.rs; e-mail: uzice@uzice.gov.rs

Директор: НИКОЛА МАКСИМОВИЋ, дипл.инж.маш.

ОДГОВОРНИ УРБАНИСТА: МИЛА АРСОВИЋ, дипл. бр. лиценце 201 0850 05; РУЖА ПЕНЕЗИЋ, дипл.инж.арх. бр. лиценце 200 0501 03

ОБРАДА: МИЛА АРСОВИЋ, дипл. бр. лиценце 201 0850 05

РАЗМЕР: 1:2000; ДАТУМ: септембар 2019.; БРОЈ ГРАВИРНОГ ГИШОРА: 2