

ЛЕГЕНДА

- Граница Плана
- Граница грађевинског подручја
- Граница просторних целина
- Граница улож. градског центра
- Граница градског центра
- Комплекс посебна намена
- Зона заштите водозавршница
- Граница за шт. природног добра "Породице мушкетера"
- Граница за шт. природног добра "Класура река Ветина"

НОВОПЛАНИРАНА ЗАСТУПЕНОСТ САДРЖАЈА ПРЕТЕЖНА НАМЕНА

- СТАНОВАЊЕ**
- ПОРОДИЧНО
 - ВИШЕПОРОДИЧНО
 - МЕДОВИТО
 - ВИКЕНД
- ЦЕНТРАЛНИ САДРЖАЈИ**
- КОМЕРЦИЈАЛНИ САДРЖАЈИ ЦС: трговина, занатство и услуга, пословна
 - КОМЕРЦИЈАЛНИ САДРЖАЈИ ЦС: трговина на мало, чистозаватност и услуга, пословна
- ДРУГЕ ФУНКЦИЈЕ И УСЛУЖБЕ**
- ДРЖАВНА И ГРАДСКА УПРАВА
 - СОЦИЈАЛНА ЗАШТИТА
 - ЗДРАВСТВЕНА ЗАШТИТА
 - ОБЈЕКТИ КУЛТУРЕ
 - ВЕРСКИ ОБЈЕКТИ
 - ПОШТА
 - ГРЕДНОСКО ОБРАЗОВАЊЕ
 - ОСНОВНО ОБРАЗОВАЊЕ
 - СРЕДНО ОБРАЗОВАЊЕ
 - СПЕЦИЈАЛНЕ ШКОЛЕ
 - ВЕТЕРИНАРСКА СТАНИЦА

- ПРОДУКЦИЈА**
- ПРИМАРНЕ - пољопривредне делатности
 - СЕКУНДАРНЕ ДЕЛАТН. СЕ: индустријска процеса, грађевинарство, производња на ватру, складовалишта и ваљараони центри
 - СЕКУНДАРНЕ ДЕЛАТН. СС: грађевинарство, производња занатства, складовалишта и ваљараони центри
- РЕКРЕАЦИЈА**
- СПОРТСКО-РЕКРЕАТИВНИ ЦЕНТАР

- ЗЕЛЕНИ РЕКРЕАТИВНИ ПРОСТОРИ**
- ОТВОРЕНИ ГРАДСКИ ПРОСТОРИ (тр. сквер, шеталишта)
 - ПАРК
 - ПАРК-ЏЕМА
 - ШУМА-ПАРК

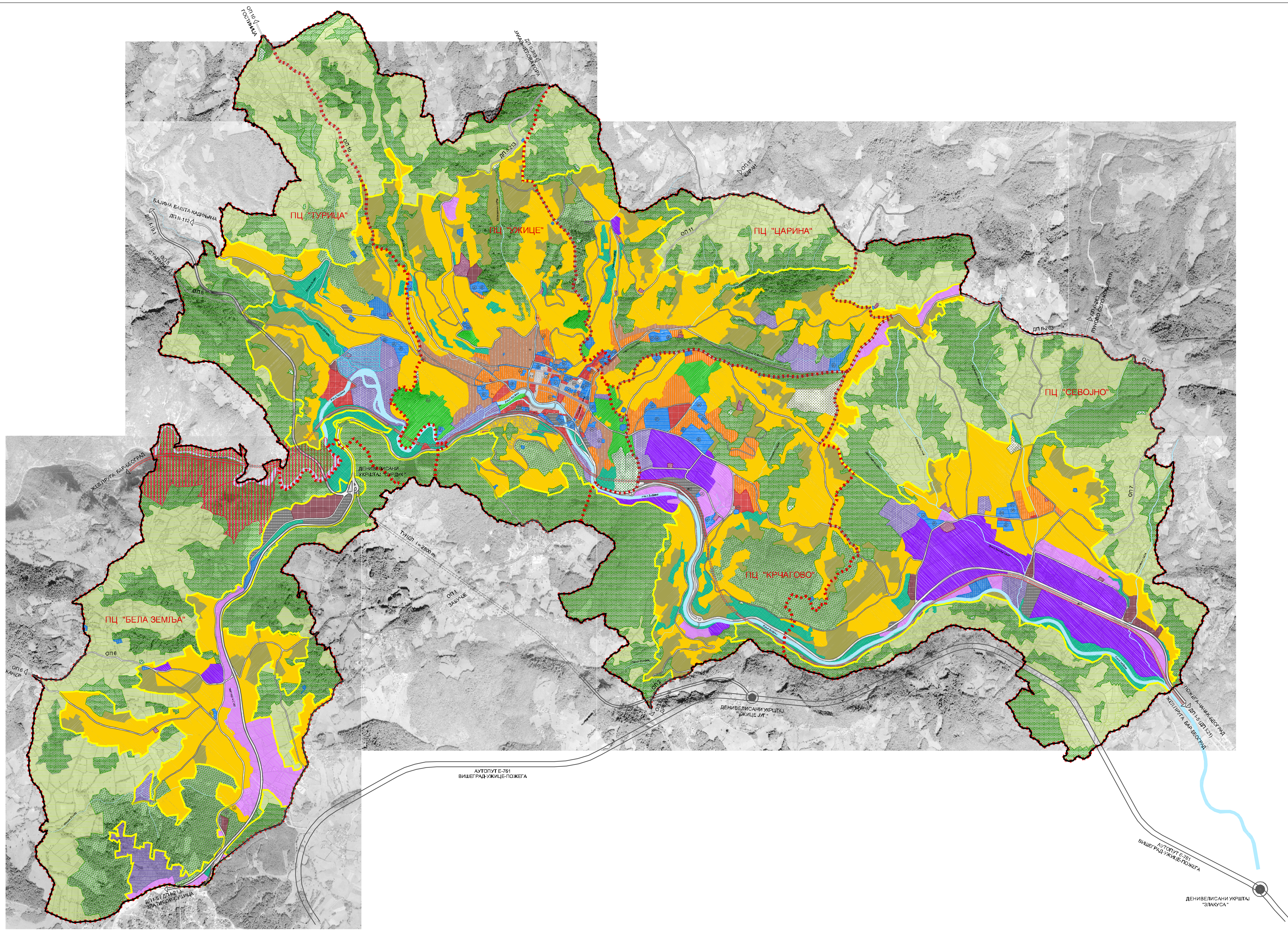
- ОСТАЛЕ ЗЕЛЕНЕ ПОВРШИНЕ**
- ЗАШТИТНО ЗЕЛЕНИЛО
 - ЗАШТИЉЕНЕ, НЕИЗГРАЂЕНЕ ПОВРШИНЕ (ваљина и остале)


- ОБЈЕКТИ КОМУНАЛНЕ ИНФРАСТРУКТУРЕ**
- ХИДРОТЕХНИЧКА ИНФРАСТРУКТУРА (дрвна стена, резервоар за воду и остале комуналне постројење)
 - ЕНЕРГЕТСКИ ОБЈЕКТИ (објекти ВРС, котларнице на гаснауту, ТС 10/35 к V, ТС 35/10 к V)

- КОМУНАЛНЕ ПОВРШИНЕ**
- ГРОБЉЕ
 - КОНЗЕРВИРАНО ГРОБЉЕ

- САОБРАЋАЈНА ИНФРАСТРУКТУРА**
- КОРИДОР АУТОПУТА ВЪН
 - ДРЖАВНИ ПУТ I РЕДА
 - ДРЖАВНИ ПУТ II РЕДА
 - ОПШТИНСКИ ПУТ
 - ОСНОВНА УЛИЧНА МРЕЖА
 - УЛИЦА СА ПОСЕБНИМ РЕЖИМОМ САОБРАЋАЈА
 - ЖЕЛЕЗНИЧКА ПРУГА
 - САОБРАЋАЈНИ ОБЈЕКТИ (АД, ЖС)
 - ЈАВНА ГАРАЖА

- ВОДЕНЕ ПОВРШИНЕ**
- РЕКА ВЕТИНА
 - ПОТОЦИ

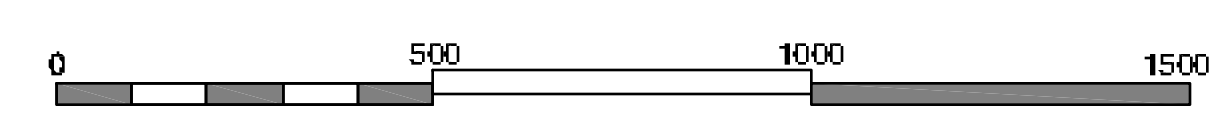


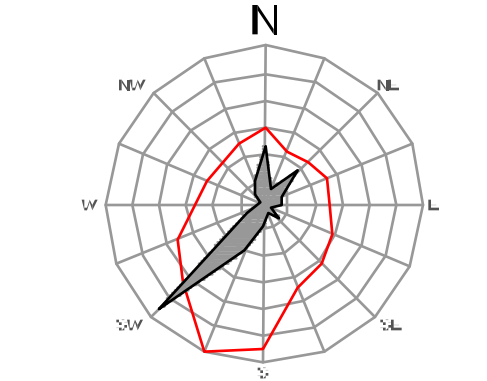

ГРАД УЖИЦЕ
 ЈП "ДИРЕКЦИЈА ЗА ИЗГРАДЊУ" УЖИЦЕ
 31 000 Ужице, Вуколе Давића, 1

**ГЕНЕРАЛНИ УРБАНИСТИЧКИ ПЛАН
 ГРАДА УЖИЦА ДО 2020. ГОДИНЕ**

ГРАФИЧКИ ПРИЛОГ 3
**ФУНКЦИОНАЛНА ОРГАНИЗАЦИЈА
 НАСЕЉА СА ПРЕТЕЖНОМ
 НАМЕНОМ**

Р 1 : 10 000





ЈП "Дирекција за изградњу" Ужице
 Директор: Др. Драгомир Радичевић
 Др. Драгомир Радичевић
 Др. Драгомир Радичевић
 Др. Драгомир Радичевић
 Ужице, мј. 2017. г.

Инжењер: Проф. др. Драгомир Радичевић, др. Драгомир Радичевић
 Др. Драгомир Радичевић
 Др. Драгомир Радичевић
 Бр. лиценце: 2006/06/01