

ЛЕГЕНДА

- ГРАНИЦА ПИИИ
- ГРАНИЦА ГРАЂЕВИНОГОСПОДРУЧА
- ГРАНИЦА ПРОСТОМЦЕВИНА

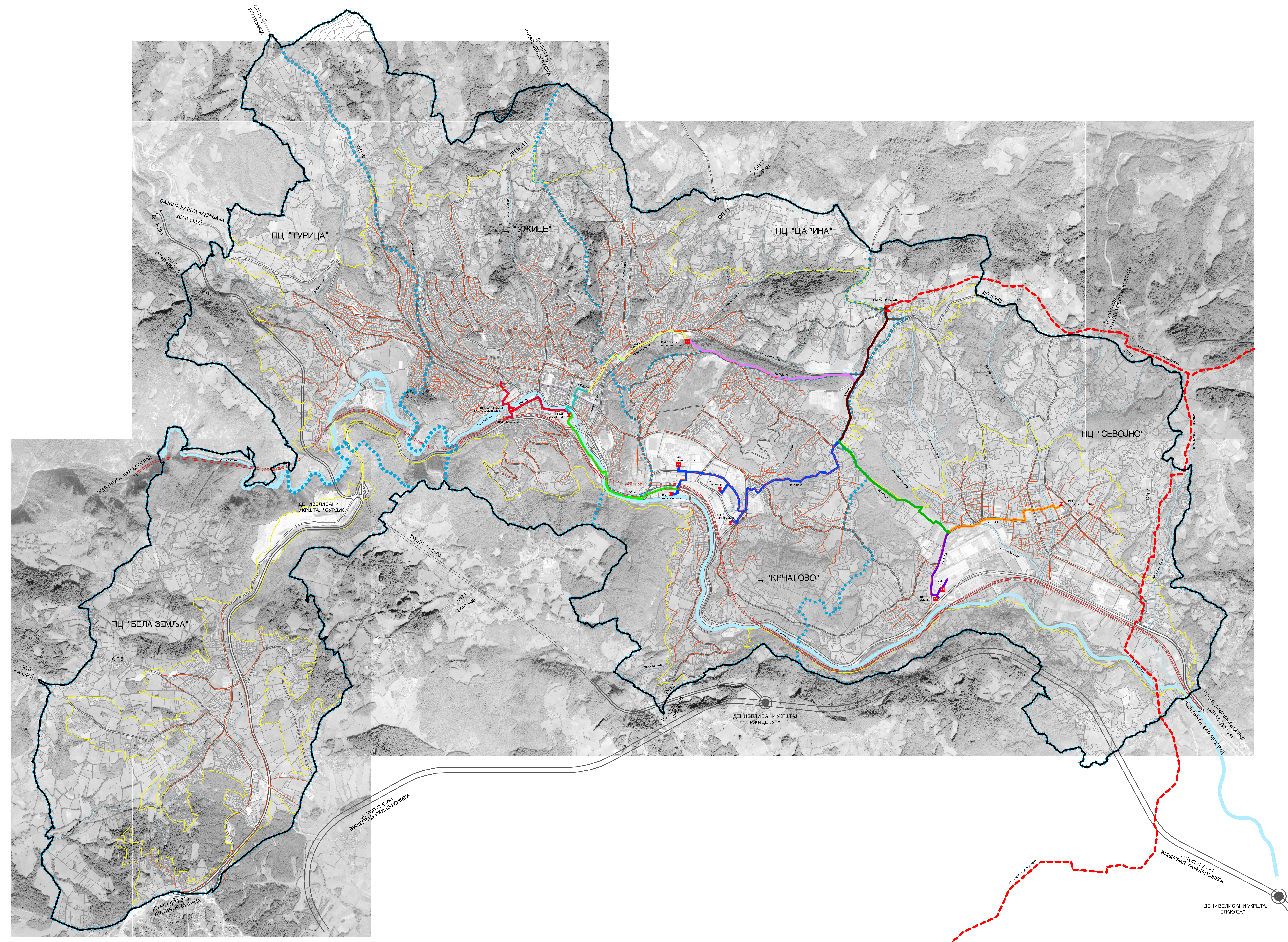
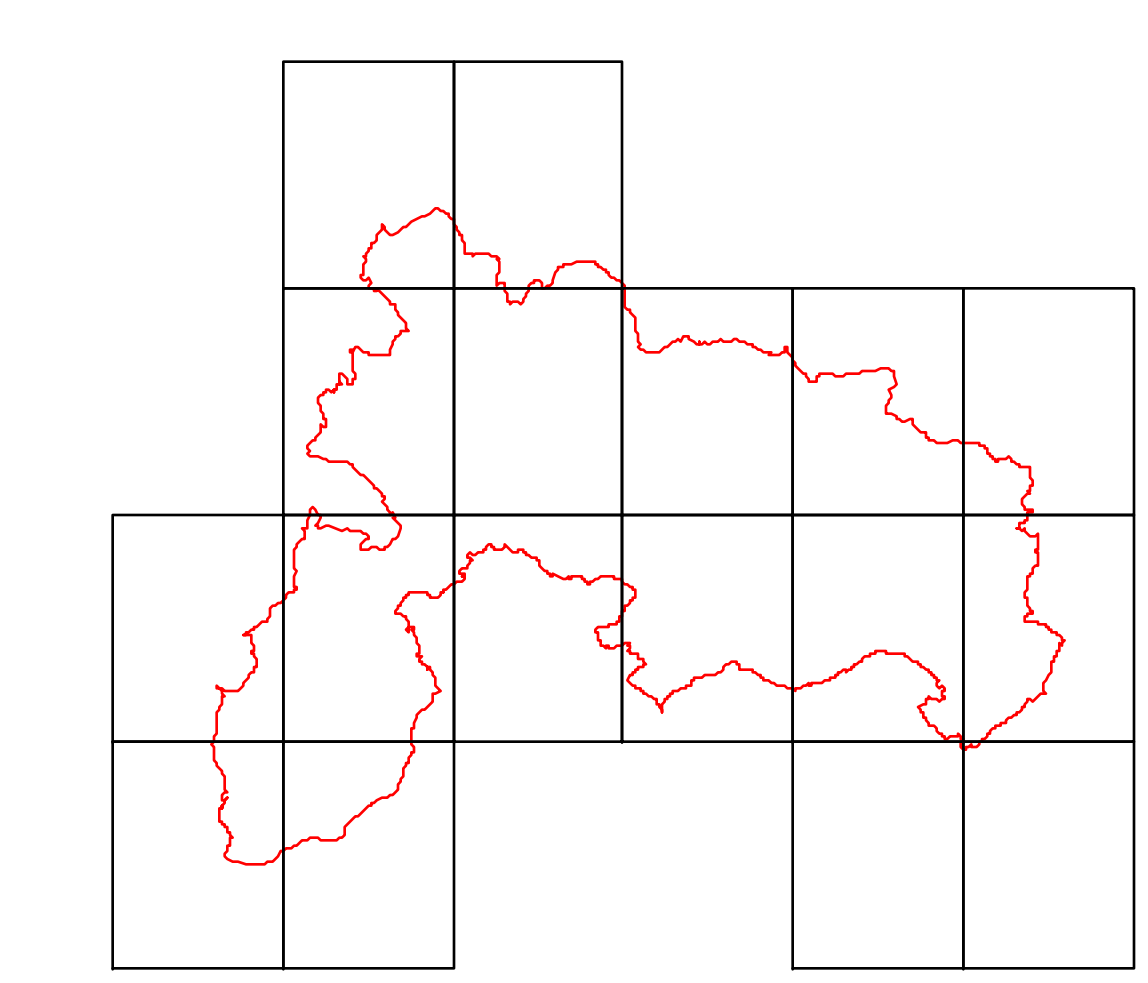
- ПОСТОЈЕЋА ГАСОВОДНА МРЕЖА**
- ☒ ГЛАВНА МЕРНО-РЕГУЛАЦИОНА СТАНИЦА УЖИЦЕ
 - МАГИСТРАЛНИ ГАСОВОД
 - ☒ МЕРНО-РЕГУЛАЦИОНА СТАНИЦА

- РАЗВОДНИ ГАСОВОД УЖИЦЕ**
- КРАК 1
 - КРАК 2
 - КРАК 3
 - КРАК 4
 - КРАК 5
 - КРАК 6
 - КРАК 7
 - КРАК 8
 - КРАК 9
 - КРАК 10

- ПЛАНИРАНА ГАСОВОДНА МРЕЖА**
- ☒ МЕРНО-РЕГУЛАЦИОНА СТАНИЦА
 - ДИСТРИБУТИВНА ГАСОВОДНА МРЕЖА

- САОБРАЋАЈНА ИНФРАСТРУКТУРА**
- КОРДИСОР АУТОПУТАБИ
 - ДРЖАВНИ ПУТ I РЕДА
 - ДРЖАВНИ ПУТ II РЕДА
 - ОПШТИНСКИ ПУТ
 - ОСНОВНА УЛИЧНА МРЕЖА
 - УЛИЦЕ СА ПОСЕБНИМ РЕЖИМОМ САОБРАЋАЈА
 - ЖЕЛЕЗНИКА ПУТ

- ВОДЕНЕ ПОВРШИНЕ**
- РЕКА БЕТВА
 - ПОТОЦИ



ГРАД УЖИЦЕ

ДИРЕКЦИЈА ЗА ИЗГРАДЊУ УЖИЦЕ
31 000 Ужице, Вукопе Дабина, 1

**ГЕНЕРАЛНИ УРБАНИСТИЧКИ ПЛАН
ГРАДА УЖИЦА ДО 2020. ГОДИНЕ**

ГРАФИЧКИ ПРИЛОГ 16
ГАСИФИКАЦИЈА
P 1: 10 000

Издвојено из:
Директор:
Др. Дејан Штефановић, дип. инж. град. инж.

Извршила пројекат:
Др. Дејан Штефановић, дип. инж. град. инж.

Ужице, мај 2011. г.

Бр. пројекта: 2009/06/01