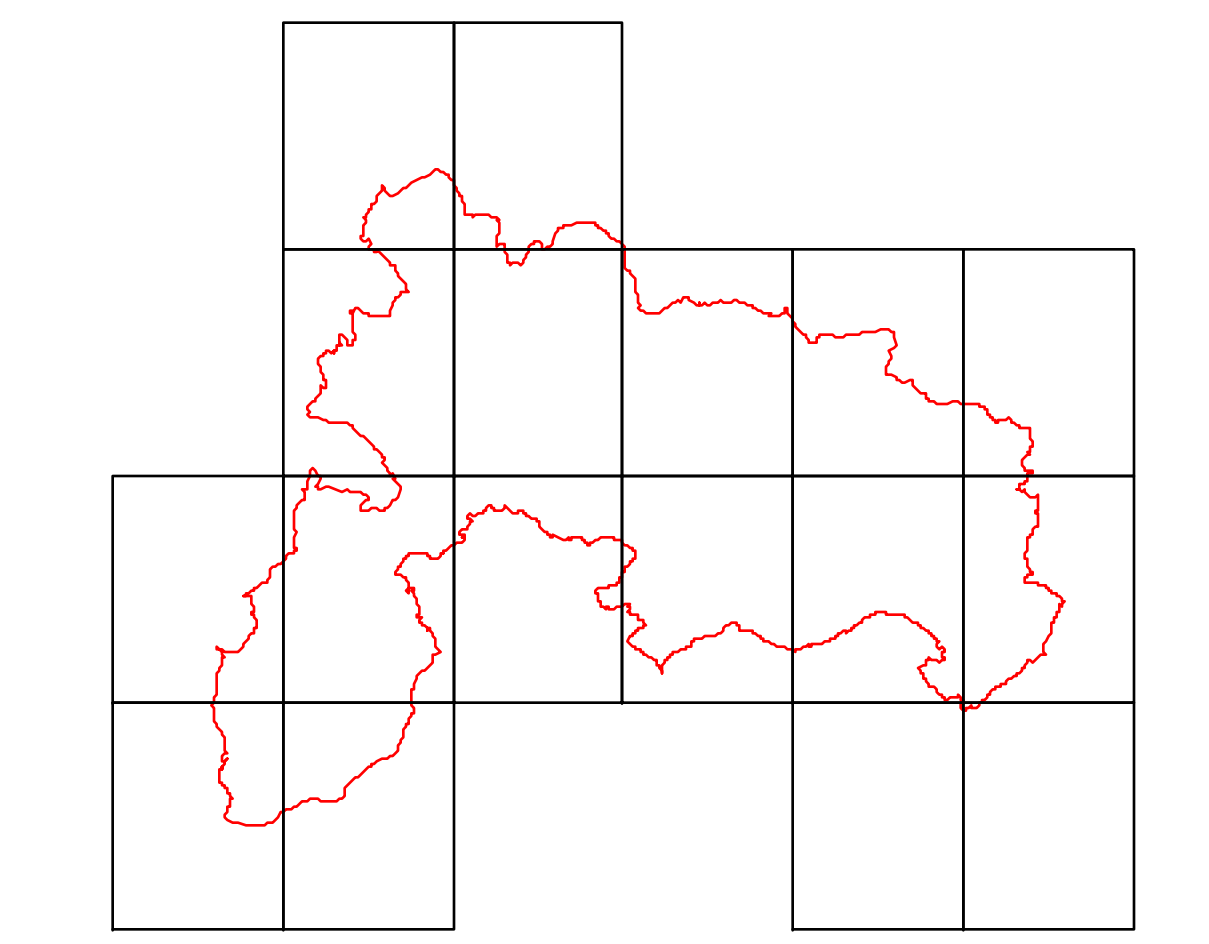


ЛЕГЕНДА

- ГРАНИЦА ПЛАНА
- ГРАНИЦА ГРАДВИНОГ ПОДРУЧЈА
- ГРАНИЦА ПРОСТОРНОЦЕЛНА
  
- ПОСТОЈЕЋА ТЕЛЕКОМУНИКАЦИОНА ИНФРАСТРУКТУРА
- ГРАНИЦА РОЈУ ПОДРУЧЈА
- ОПТИЧКИ КАБЕЛ
- ТТ КАНАЛИЗАЦИЈА
- МРЕЖНИ КАБЛОВИ
  
- ПЛАНИРАНА ТЕЛЕКОМУНИКАЦИОНА ИНФРАСТРУКТУРА
- ПЛАНИРАНИ ОПТИЧКИ КАБЕЛ
- ПЛАНИРАНА ТТ КАНАЛИЗАЦИЈА
- ПЛАНИРАНИ МРЕЖНИ КАБЛОВИ
  
- ОБЈЕКТИ ТЕЛЕКОМУНИКАЦИОНЕ ИНФРАСТРУКТУРЕ
- ☒ ОБЈЕКТИ ПОШТЕ
- БАЗНЕ СТАНИЦЕ МОБИЛНЕ ТЕЛЕФОНИЈЕ
- ⊙ ТЕЛЕФОНСКА ЦЕНТРАЛА
- ⊞ МSAN - ПОСТОЈЕЋИ МУЛТИСЕРВИСНИ ПРИСТУПНИ ЧВОР
- ⊞ МSAN - ПЛАНИРАНИ МУЛТИСЕРВИСНИ ПРИСТУПНИ ЧВОР
- ⊞ РАДИО-РЕЛЕНА СТАЦИЈА
- ⊞ РЕПЕТИТОР
- ⊞ ТВ СТАЦИЈА
- ⊞ РАДИО СТАЦИЈА
  
- САОБРАЋАЈНА ИНФРАСТРУКТУРА
- КОРИДОР АУТОПУТА Е-781
- ДРЖАВНИ ПУТ I РЕДА
- ДРЖАВНИ ПУТ II РЕДА
- ОПШТИНСКИ ПУТ
- ОСНОВНА УЛИЧНА МРЕЖА
- УМРЕЖА САОБРАЋАЈНЕ ИНФРАСТРУКТУРЕ
- ЖЕЛЕЗНИКА ПУТ
  
- ВОДЕНЕ ПОВРШИНЕ
- РЕКА БЕЛВА
- ПОТОЦИ



ГРАД УЖИЦЕ

ДИРЕКЦИЈА ЗА ИЗГРАДЊУ УЖИЦЕ  
31 000 Ужице, Вукопе Дабња, 1

ГЕНЕРАЛНИ УРБАНИСТИЧКИ ПЛАН  
ГРАДА УЖИЦА ДО 2020. ГОДИНЕ

ГРАФИЧКИ ПРИЛОГ 13  
ТЕЛЕКОМУНИКАЦИОНА  
МРЕЖА  
Р 1: 10 000

Издвојено из: Генерални урбанистички план града Ужица до 2020. године  
Државни урбанистички план бр. 183/2011  
Ужице, мај 2011. г.

Издвојено из: Генерални урбанистички план града Ужица до 2020. године  
Државни урбанистички план бр. 183/2011  
Ужице, мај 2011. г.

