

ЛЕГЕНДА

- ГРАНИЦА ПЛАНА
- ГРАНИЦА ПРОСТОРНОКЛЕМА
- ГРАНИЦА ГРАДЕВИНОКОПОДРЧКА

САОБРАЋАЈНА ИНФРАСТРУКТУРА

- ГРАДСКА МАГИСТРАЛА
- САОБРАЋАЈНИЦЕ I РЕДА
- САОБРАЋАЈНИЦЕ II РЕДА
- САОБРАЋАЈНИЦЕ III РЕДА
- УЛИЦЕ СА ПОСЕБНИМ РЕЖИМОМ САОБРАЋАЈА
- ПЛАНИРАНА РЕКОНСТРУКЦИЈА ИЛИ ИЗГРАДБА
- ВИЦИКЛИСТИЧКА СТАЗА
- КОРИДОР АУТОПУТА Б-761 Покога Ужице-Република Српска
- ДРЖАВНИ ПУТЕВИ I РЕДА
- ДРЖАВНИ ПУТЕВИ II РЕДА
- ОПШТИНСКИ ПУТЕВИ
- ЖЕЛЕЗНИЧКА ПРУГА
- САОБРАЋАЈНЕ ПОВРШИНЕ

ПОСТОЈЕЋИ САОБРАЋАЈНИ ОБЈЕКТИ

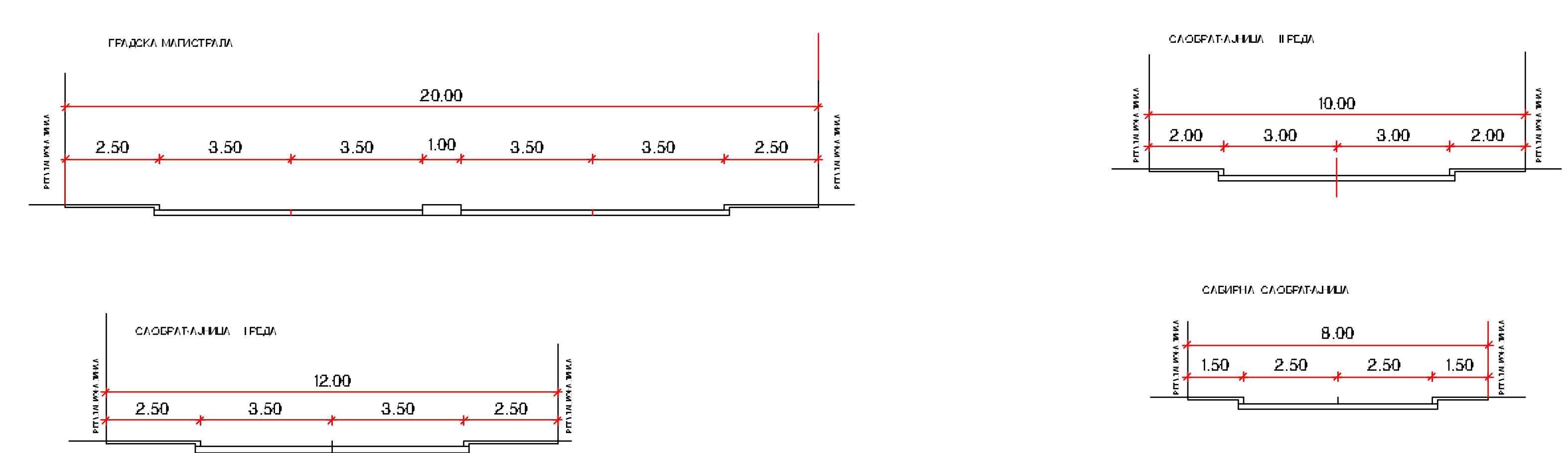
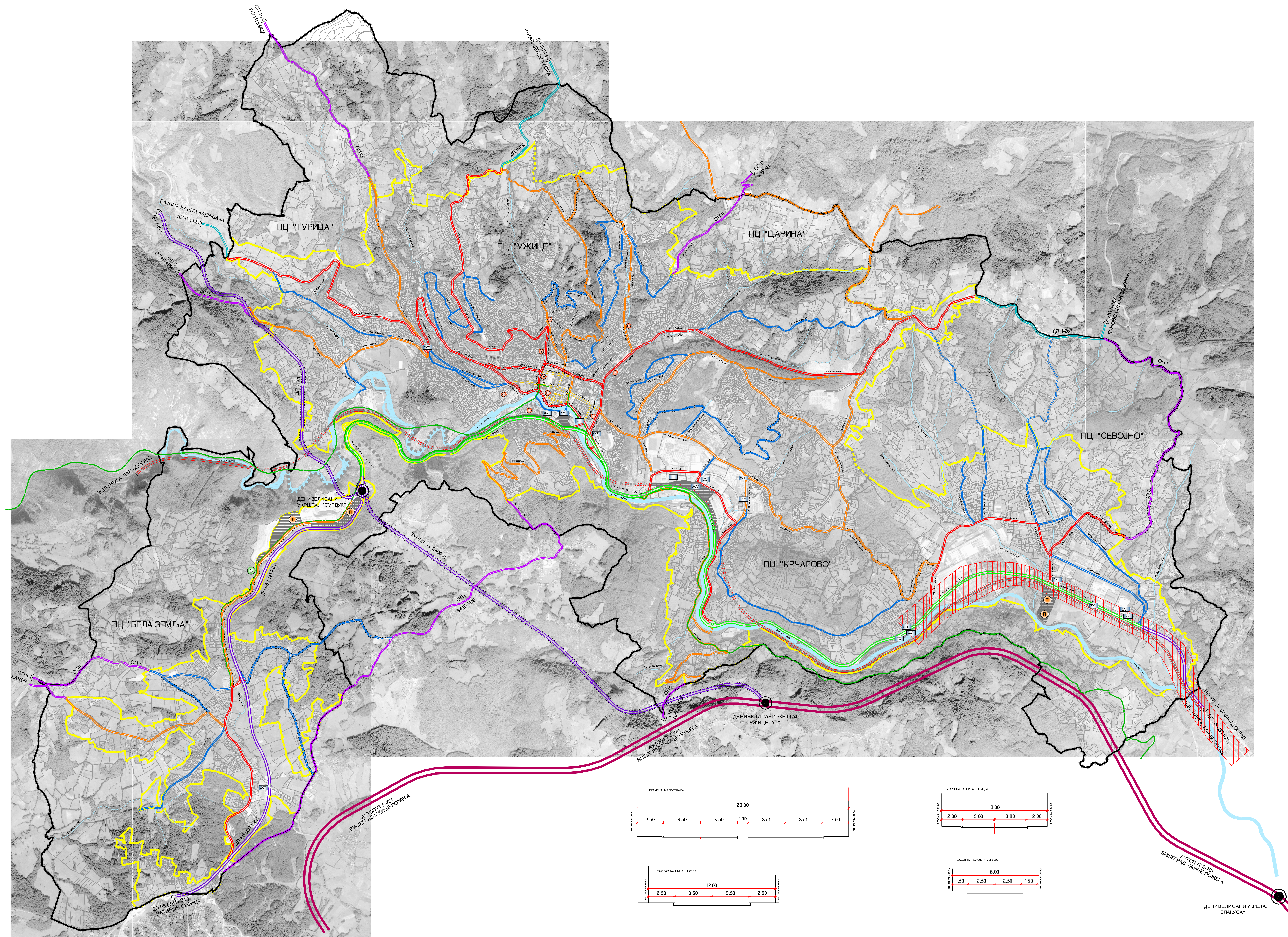
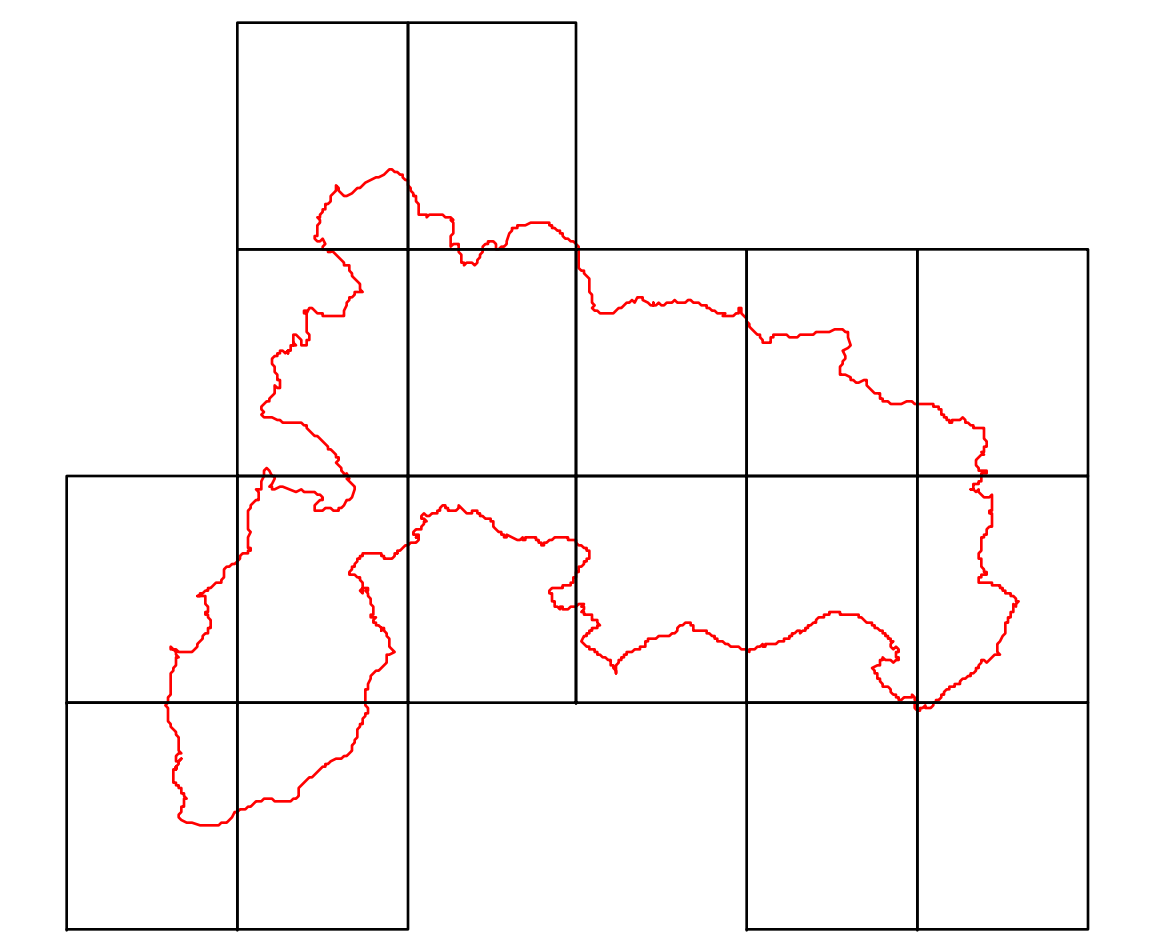
- АУТОБУСКА СТАНИЈА
- ЖЕЛЕЗНИЧКА СТАНИЈА
- СТАНИЈА ЗА СНАБДЕВАЊЕ ГОВОРНОМ
- ГАСНА СТАНИЈА
- ЈАВНА ГАРАЖА
- СЕРВИСНА СТАНИЈА

ПЛАНИРАНИ САОБРАЋАЈНИ ОБЈЕКТИ

- ЈАВНЕ ГАРАЖЕ
- ПАРКИНГ ТЕРИТИЈА ВОЗИЛА
- ТРАНСПОРТНИ ТЕРМИНАЛ
- СЕРВИСНА СТАНИЈА
- ДЕНИВЕЛСАНИ УКРШТАЈ
- ПРОСТОР ЗА ИЗГРАДЊУ БУДУЋИХ САОБРАЋАЈНИХ ПУТЕВИ ЗА ПРВЉУЧАК РЗ "СЕВОЈНО Д" НА ГРАДСКОМ ИЛИ ГРАДСКОПРЕДГРАДНОМ ПОЈАСУ

ВОДЕНЕ ПОВРШИНЕ

- РЕКА ТЕМИНА
- ПОТОЦИ



ГРАД УЖИЦЕ

ДИРЕКЦИЈА ЗА ИЗГРАДЊУ УЖИЦЕ
31 000 Ужице, Вукопе Дабња, 1

ГЕНЕРАЛНИ УРБАНИСТИЧКИ ПЛАН
ГРАДА УЖИЦА ДО 2020. ГОДИНЕ

ГРАФИЧКИ ПРИЛОГ 11
САОБРАЋАЈНА
ИНФРАСТРУКТУРА
P 1: 10 000

Ужице, мј 2011. г.