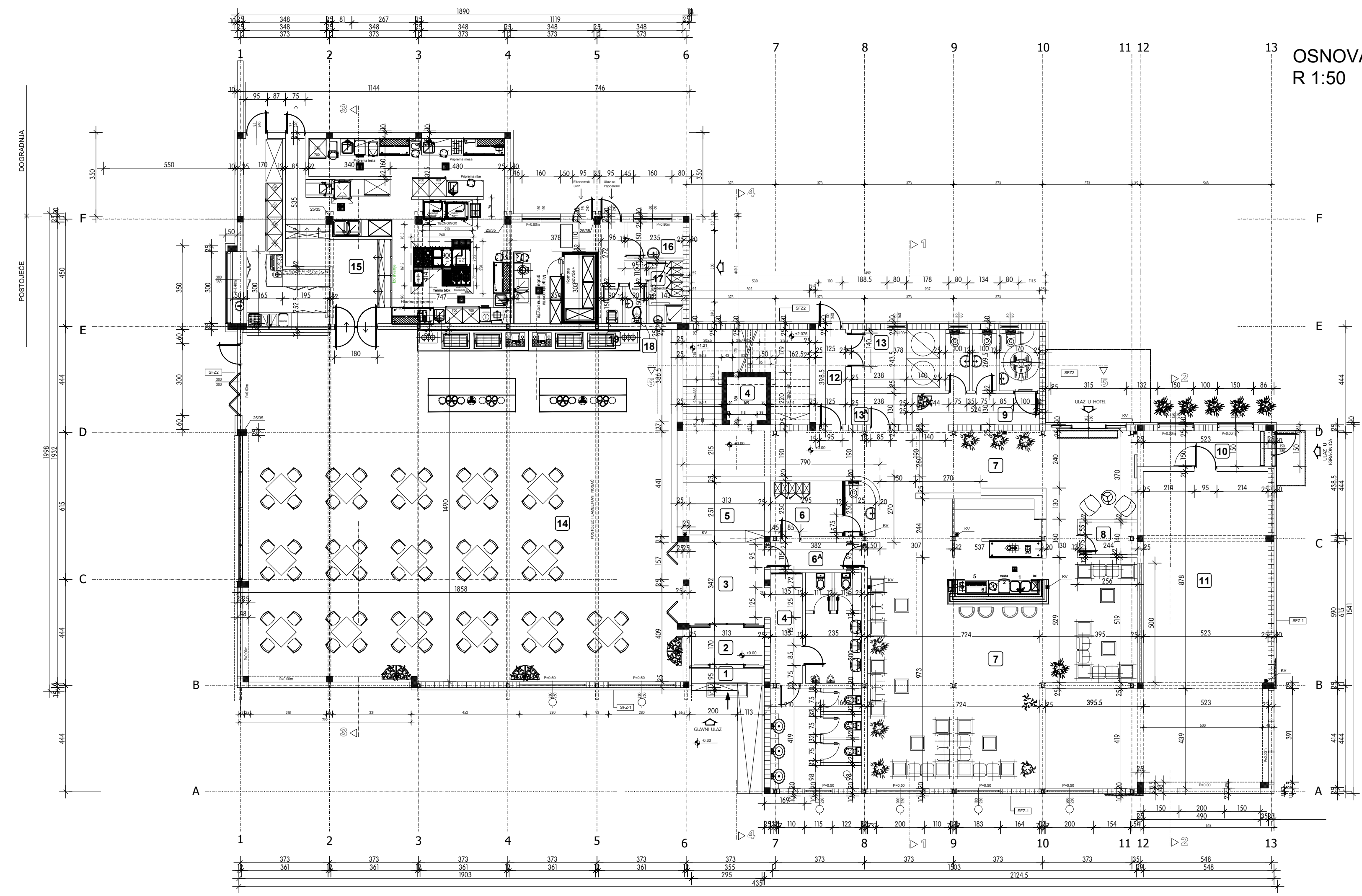


OSNOVA PRIZEMLJA
R 1:50

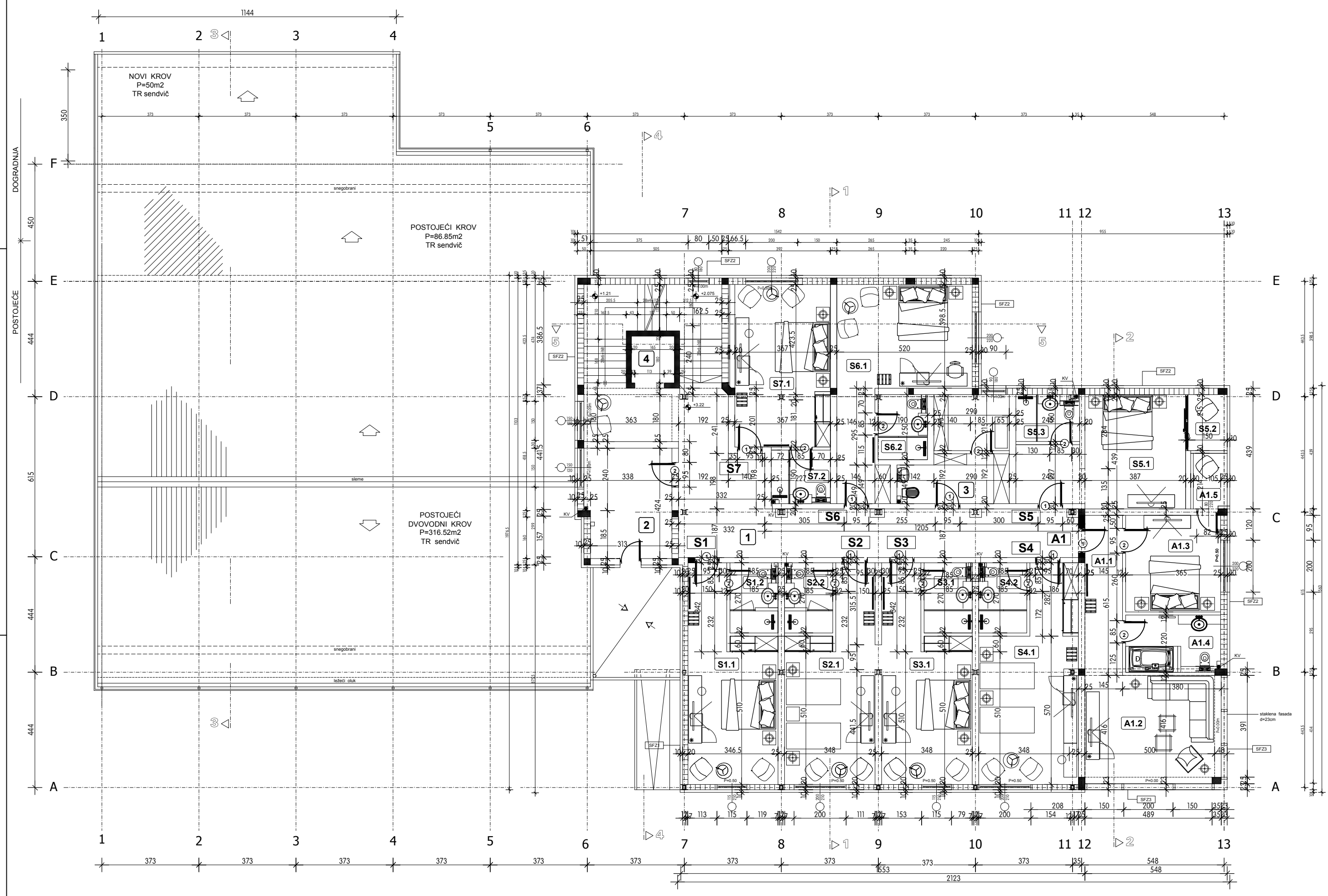


RB	PROSTORNA	P (m ²)	POD
1	TREM	2,93	ker plošice
2	VETROBRAN	5,52	ker plošice
3	ULAZNI HOL	10,70	ker plošice
4	MOKRI ČVOR	38,40	ker plošice
5	GARDEROBA	8,48	ker plošice
6	GARDEROBA - OSOBLJE	9,48	ker plošice
6 ^A	PREDPROSTOR	4,20	ker plošice
7	ULAZ U HOTEL, SANK. BAR, RECEPCIJA	159,29	ker plošice
8	FRITILJ	4,09	ker plošice
9	MOKRI ČVOR	16,48	ker plošice
10	ULAZ U IGRAONICU	7,87	ker plošice
11	IGRAONICA ZA DECU	85,42	tilon
12	EKONOMSKI ULAZ	4,97	ker plošice
13	TEHNIČKA PROSTORNA	9,20	ker plošice
13 ^A	GLAVNI RAZVOJNI ORMAN I RACK	3,08	ker plošice
14	RESTORAN	269,70	ker plošice
15	KUHINJA	105,59	ker i st protivkisele
16	ODMOR RADNIKA	3,52	ker plošice
17	GARDEROBA	3,80	ker plošice
18	WC	1,35	ker plošice
19	TROKADERO	1,35	ker plošice

svaiga neto površina prizemlja
756,67 m²

UKUPNA BRUTO RAZVIJENA GRAĐEVINSKA
POVRŠINA PRIZEMLJA P = 866,79 m²

OBJEKAT	GARNI HOTEL
KATEGORIJA OBJEKTA	"V" - 121112
MESTO	LUČICE
OPRAVKA	KAT. PAVILJON I BR. 88744 KO. LUČICE
INVESTITOR	"COPPER COM" d.o.o. LUČICE
PROJEKTANT	dip. ing. arh. D. Adamič Izjava br. 300329703
OSNAVA VRSTE TEHNIČKE DOKUMENTACIJE	1 - ARHITEKTURA
IDR	OSNOVA PRIZEMLJA
RAZVIJENA	BR. TEHNIČKOG DNEVNIKA 1:50
DATUM	12/15/2018



RB	PROSTORNA	P (m ²)	POD
1	STOPENJSTE - HODNIK	64,20	ker plošice
2	POMOĆNA PROSTORNA	13,87	ker plošice
3	POMOĆNA PROSTORNA	13,92	ker plošice
S1			
S1.1	SOBA	24,00	tilon
S1.2	KUPATILO	4,99	ker plošice
S2			
S2.1	SOBA	24,00	tilon
S2.2	KUPATILO	4,99	ker plošice
S3			
S3.1	SOBA	24,00	tilon
S3.2	KUPATILO	4,99	ker plošice
S4			
S4.1	SOBA	24,00	tilon
S4.2	KUPATILO	4,99	ker plošice
S5			
S5.1	SOBA	22,54	tilon
S5.2	TERASA	3,22	ker plošice
S5.3	KUPATILO	4,32	ker plošice
S6			
S6.1	SOBA	28,10	tilon
S6.2	KUPATILO	4,75	ker plošice
S7			
S7.1	SOBA	22,85	ker plošice
S7.2	KUPATILO	4,68	ker plošice
A1			
A1.1	HODNIK	9,28	tilon
A1.2	DNEVNA SOBA	21,84	ker plošice
A1.3	SOBA	13,65	tilon
A1.4	KUPATILO	8,09	ker plošice
A1.5	TERASA	2,25	ker plošice
Sviga neto površina 1 sprata 353,52 m ²			
UKUPNA BRUTO RAZVIJENA GRAĐEVINSKA POVRŠINA I SPRATA P = 423,62 m ²			

LEGENDA MATERIJALA:

- POSTOJEĆI ZIDOV
- NOVI ZIDOV $\phi=25cm$
- VTORNI LEPAK ZA STROPOR (ZVUČNA IZOLACIJA)
- NOVI ZIDOV $\phi=25-200-120cm$
- VTORNI ZIDOV IZOLACIJA ZA SPOREK
- KANALIZACIONE VERTIKALE
- VENTILACIONE VERTIKALE

OSNOVA I SPRATA
R 1:50

OBJEKAT	GARNI HOTEL
KATEGORIJA OBJEKTA	"V" - 121112
MESTO	LUČICE
OPRAVKA	KAT. PAVILJON I BR. 88744 KO. LUČICE
INVESTITOR	"COPPER COM" d.o.o. LUČICE
PROJEKTANT	dip. ing. arh. D. Adamič Izjava br. 300329703
OSNAVA VRSTE TEHNIČKE DOKUMENTACIJE	1 - ARHITEKTURA
IDR	OSNOVA I SPRATA
RAZVIJENA	BR. TEHNIČKOG DNEVNIKA 1:50
DATUM	12/15/2018