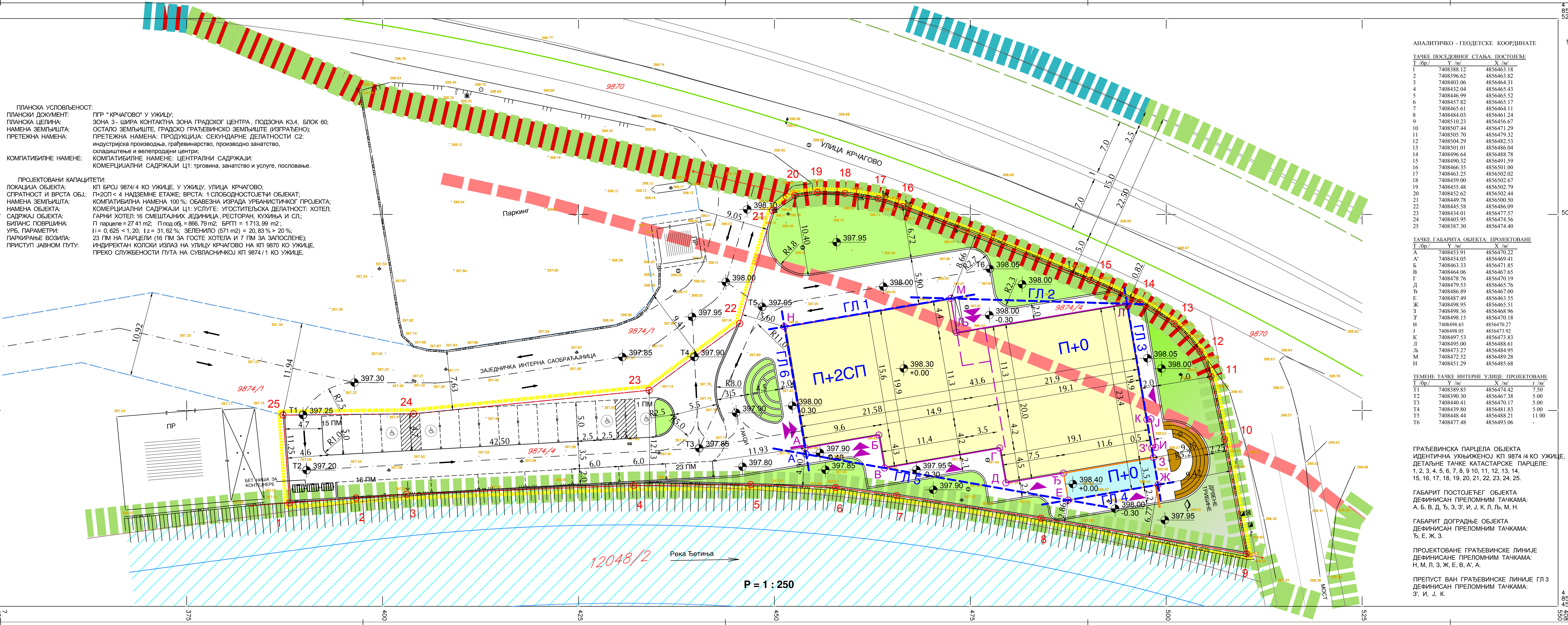


ПЛАНСКА УСЛОВЉЕНОСТ:  
 ПЛАНСКИ ДОКУМЕНТ: ПГР "КРЧАГОВО" У УЖИЦУ;  
 ПЛАНСКА ЦЕЛИНА: ЗОНА 3 - ШИРА КОНТАКТНА ЗОНА ГРАДСКОГ ЦЕНТРА, ПОДЗОНА КЗ.4, БЛОК 60;  
 НАМЕНА ЗЕМЉИШТА: ОСТАЛО ЗЕМЉИШТЕ, ГРАДСКО ГРАЂЕВИНСКО ЗЕМЉИШТЕ (ИЗГРАЂЕНО);  
 ПРЕТЕЖНА НАМЕНА: ПРОДУКЦИЈА: СЕКУНДАРНЕ ДЕЛАТНОСТИ С2:  
 индустријска производња, грађевинарство, производно занатство, складиштење и велепродајни центри;  
 КОМПАТИБИЛНЕ НАМЕНЕ: КОМПАТИБИЛНЕ НАМЕНЕ: ЦЕНТРАЛНИ САДРЖАЈИ:  
 КОМЕРЦИЈАЛНИ САДРЖАЈИ Ц1: трговина, занатство и услуге, пословање.

ПРОЈЕКТОВАНИ КАПАЦИТЕТИ:  
 ЛОКАЦИЈА ОБЈЕКТА: КП БРОЈ 9874/4 КО УЖИЦЕ, У УЖИЦУ, УЛИЦА КРЧАГОВО;  
 СПРАТНОСТ И ВРСТА ОБЈ.: П+2СП < 4 НАДЗЕМНЕ ЕТАЖЕ; ВРСТА: 1 СЛОБОДНОСТОЈЕЋИ ОБЈЕКАТ;  
 НАМЕНА ЗЕМЉИШТА: КОМПАТИБИЛНА НАМЕНА 100 % ОБАВЕЗНА ИЗРАДА УРБАНИСТИЧКОГ ПРОЈЕКТА;  
 НАМЕНА ОБЈЕКТА: КОМЕРЦИЈАЛНИ САДРЖАЈИ Ц1: УСЛУГЕ; УГОСТИТЕЉСКОГ ДЕЛТАТНОСТИ: ХОТЕЛ;  
 САДРЖАЈ ОБЈЕКТА: ГАРНИ ХОТЕЛ: 16 СМЕШТАЈНИХ ЈЕДИНИЦА, РЕСТОРАН, КУХИЊА И СП.;  
 БИЛАНС ПОВРШИНА: П парцеле = 27 41 м<sup>2</sup>; П под обј. = 866, 79 м<sup>2</sup>; БРПГ = 1 713, 99 м<sup>2</sup>;  
 УРБ. ПАРАМЕТРИ: I1 = 0, 625 < 1, 20; I2 = 31, 62 %; ЗЕЛЕНИЛО (571 м<sup>2</sup>) = 20, 83 % > 20 %;  
 ПАРИРАЊЕ ВОЗИЛА: 23 ПМ НА ПАРЦЕЛИ (16 ПМ ЗА ГОСТЕ ХОТЕЛА И 7 ПМ ЗА ЗАПОСЛЕНЕ);  
 ПРИСТУП ЈАВНОМ ПУТУ: ИНДИРЕКТАН КОЛСКИ ИЗЛАЗ НА УЛИЦУ КРЧАГОВО НА КП 9870 КО УЖИЦЕ,  
 ПРЕКО СЛУЖБЕНОСТИ ПУТА НА СУВЛАСНИЧКО КП 9874/1 КО УЖИЦЕ.



АНАЛИТИЧКО - ГЕОДЕТСКЕ КООРДИНАТЕ

ТАЧКЕ ПОСЕДОВНОГ СТАЊА: ПОСТОЈЕЋЕ

Т / бр./	Y / м/	X / м/
1	7408388.12	4856463.18
2	7408396.62	4856463.82
3	7408403.06	4856464.31
4	7408432.04	4856465.43
5	7408446.99	4856465.52
6	7408457.82	4856465.17
7	7408465.61	4856464.11
8	7408484.03	4856461.24
9	7408510.23	4856456.67
10	7408507.44	4856471.29
11	7408505.70	4856479.32
12	7408504.29	4856482.53
13	7408501.01	4856486.04
14	7408496.64	4856488.78
15	7408490.32	4856491.59
16	7408466.35	4856501.00
17	7408463.25	4856502.02
18	7408459.00	4856502.67
19	7408455.48	4856502.79
20	7408452.62	4856504.44
21	7408449.78	4856500.50
22	7408445.58	4856486.09
23	7408434.01	4856477.57
24	7408403.95	4856474.56
25	7408387.30	4856474.40

ТАЧКЕ ГАБАРИТА ОБЈЕКТА: ПРОЈЕКТОВАНЕ

Т / бр./	Y / м/	X / м/
A	7408453.91	4856470.22
A'	7408454.05	4856469.41
B	7408463.33	4856471.85
B'	7408464.06	4856467.65
Г	7408478.76	4856470.19
Д	7408479.53	4856465.76
Ђ	7408486.89	4856467.00
Е	7408487.49	4856463.55
Ж	7408498.95	4856465.51
З	7408498.36	4856468.96
З'	7408498.15	4856470.18
И	7408498.65	4856470.27
Ј	7408498.05	4856473.92
К	7408497.53	4856473.83
Л	7408495.00	4856488.61
Љ	7408473.27	4856484.95
М	7408472.52	4856489.28
Н	7408451.29	4856485.68

ТЕМЕНЕ ТАЧКЕ ИНТЕРНЕ УЛИЦЕ: ПРОЈЕКТОВАНЕ

Т / бр./	Y / м/	X / м/	r / м/
T1	7408389.85	4856474.42	7.50
T2	7408390.30	4856467.38	5.00
T3	7408440.41	4856470.17	5.00
T4	7408439.80	4856481.83	5.00
T5	7408448.44	4856488.21	11.00
T6	7408477.48	4856493.06	

ГРАЂЕВИНСКА ПАРЦЕЛА ОБЈЕКТА ИДЕНТИЧНА УКЉИЖЕНОЈ КП 9874/4 КО УЖИЦЕ. ДЕТАЉНЕ ТАЧКЕ КАТАСТАРСКЕ ПАРЦЕЛЕ: 1, 2, 3, 4, 5, 6, 7, 8, 9, 10, 11, 12, 13, 14, 15, 16, 17, 18, 19, 20, 21, 22, 23, 24, 25.

ГАБАРИТ ПОСТОЈЕЋЕГ ОБЈЕКТА ДЕФИНИСАН ПРЕЛОМНИМ ТАЧКАМА: А, Б, В, Д, Ђ, З, З', И, Ј, К, Л, Љ, М, Н.

ГАБАРИТ ДОГРАДЊЕ ОБЈЕКТА ДЕФИНИСАН ПРЕЛОМНИМ ТАЧКАМА: Ђ, Е, Ж, З.

ПРОЈЕКТОВАНЕ ГРАЂЕВИНСКЕ ЛИНИЈЕ ДЕФИНИСАНЕ ПРЕЛОМНИМ ТАЧКАМА: Н, М, Л, З, Ж, Е, В, А', А.

ПРЕПУСТ ВАН ГРАЂЕВИНСКЕ ЛИНИЈЕ ГЛ 3 ДЕФИНИСАН ПРЕЛОМНИМ ТАЧКАМА: З', И, Ј, К.

ЛЕГЕНДА

- ПЛАНИРАНА РЕГУЛАЦИОНА ЛИНИЈА ПО ПРЕЛОМНИМ ТАЧКАМА: ПЛАНСКО
- ПОСТОЈЕЋА РЕГУЛАЦИОНА ЛИНИЈА ПО ПОСТОЈЕЋИМ КП: ПЛАНСКО
- ГРАЂЕВИНСКА ЛИНИЈА НА РЕГУЛАЦИОНОЈ ЛИНИЈИ: ПЛАНСКО
- ЗОНА ЗАШТИТЕ: ПЛАНСКО
- ГРАНИЦА ПОСЕДОВНОГ СТАЊА: УКЉИЖЕНО
- ЛИНИЈА ПАРЦЕЛЕ ЗАЈЕДНИЧКЕ ИНТЕРНЕ САОБРАЋАЈНИЦЕ: ПОСТОЈЕЋЕ
- ЛИНИЈА КОЛОВОЗА ЈАВНЕ САОБРАЋАЈНИЦЕ: ПЛАНСКО
- ЛИНИЈА КОЛОВОЗА ИНТЕРНЕ САОБРАЋАЈНИЦЕ: ПЛАНИРАНО
- ЛИНИЈА ОСОВИНЕ ИНТЕРНЕ САОБРАЋАЈНИЦЕ: ПЛАНИРАНО
- ГРАЂЕВИНСКА ЛИНИЈА: ПЛАНИРАНО
- ЛИНИЈА ГАБАРИТА РЕКОНСТРУКЦИЈЕ ОБЈЕКТА: ПОСТОЈЕЋЕ
- ЛИНИЈА ГАБАРИТА ДОГРАДЊЕ ОБЈЕКТА: ПЛАНИРАНО
- ОБЈЕКАТ УГОСТИТЕЉСТВА: ГАРНИ ХОТЕЛ: РЕКОНСТРУКЦИЈА: ПОСТОЈЕЋЕ
- ОБЈЕКАТ УГОСТИТЕЉСТВА: ГАРНИ ХОТЕЛ: ДОГРАДЊА: ПЛАНИРАНО
- ЗЕЛЕНА ПАРТЕРНА ПОВРШИНА: ТРАВЊАК: ПЛАНИРАНО
- ДЕТАЉНА ТАЧКА ПОСЕДОВНОГ СТАЊА: УКЉИЖЕНО
- ПРЕЛОМНА ТАЧКА ГАБАРИТА ОБЈЕКТА: ПОСТОЈЕЋЕ / ПЛАНИРАНО
- ТЕМЕНА / ОСОВИНА ТАЧКА ИНТЕРНЕ САОБРАЋАЈНИЦЕ: ПЛАНИРАНО
- ЛИНИЈА АБ ПОТПОРНОГ ЗИДА: ПЛАНИРАНО



ИЗРАДА: ПОЛИТЕХНИЧКИ БИРО ЗА ПРОЈЕКТОВАЊЕ И ПРОСТОРНО ПЛАНИРАЊЕ Д.О.О. УЖИЦЕ

ИНВЕСТИТОР: COPPER COM D.O.O., СЕВОЈНО, УЖИЦЕ, ПАРТИЗАНСКА ББ

ПРОЈЕКАТ: УРБАНИСТИЧКИ ПРОЈЕКАТ ЗА РЕКОНСТРУКЦИЈУ, ДОГРАДЊУ И ПРОМЕНЕ НАМЕНЕ У ГАРНИ ХОТЕЛ

ЛОКАЦИЈА: КП БРОЈ 9874/4 КО УЖИЦЕ, У УЖИЦУ

ОДГОВОРНИ УРБАНИСТА: ЈАНКОВИЋ Миленка, диа

УРБАНИСТА САРАДНИК: ТАНАСКОВИЋ Живорад, миа

ЦРТЕЖ: СИТУАЦИОНО РЕШЕЊЕ РЕГУЛАЦИЈЕ, НИВЕЛАЦИЈЕ И САОБРАЋАЈА

РАЗМЕРА ФАЗА ТЕХ. ДН. ДАТУМ ЛИСТ  
 Р 1:250 У-УП УП-19-11-1 11. 2019. 3