

- ЛЕГЕНДА**
- ДОПУНСКА НАМЕНА**
- СТАНОВАЊЕ**
- ПОРОДИЧНО
 - ВИШЕПОРОДИЧНО
- ЦЕНТРАЛНИ САДРЖАЈИ**
- КОМЕРЦИЈАЛНИ САДРЖАЈИ Ц1: трговина, занатство и услуге, пословање
 - КОМЕРЦИЈАЛНИ САДРЖАЈИ Ц2: трговина на мало, чисто занатство и услуге, пословање
- ЈАВНЕ ФУНКЦИЈЕ И СЛУЖБЕ**
- ПРЕДШКОЛСКО ОБРАЗОВАЊЕ
 - СОЦИЈАЛНА ЗАШТИТА
 - ОБЈЕКТИ КУЛТУРЕ
- ПРОДУКЦИЈА**
- СЕКУНДАРНЕ ДЕЛАТНОСТИ С1: индустријска производња, грађевинарство, производно занатство, складиштење и велепродајни центри
 - СЕКУНДАРНЕ ДЕЛАТНОСТИ С2: грађевинарство, производно занатство, складиштење и велепродајни центри
- РЕКРЕАЦИЈА**
- ЗЕЛЕНИ РЕКРЕАТИВНИ ПРОСТОРИ
- САОБРАЋАЈНИ ОБЈЕКТИ**
- ЈАВНА ГАРАЖА
- ПРАТЕЋА НАМЕНА**
- СТАНОВАЊЕ**
- ПОРОДИЧНО
 - ПРОФИТАБИЛНО
- ЦЕНТРАЛНИ САДРЖАЈИ**
- КОМЕРЦИЈАЛНИ САДРЖАЈИ Ц1: трговина, занатство и услуге, пословање
 - КОМЕРЦИЈАЛНИ САДРЖАЈИ Ц2: трговина на мало, чисто занатство и услуге, пословање
- ПРОДУКЦИЈА**
- СЕКУНДАРНЕ ДЕЛАТНОСТИ С2: грађевинарство, производно занатство, складиштење и велепродајни центри
- РЕКРЕАЦИЈА**
- СПОРТСКО-РЕКРЕАТИВНИ ПРОСТОРИ И ПОВРШИНЕ
 - ЗЕЛЕНИ РЕКРЕАТИВНИ ПРОСТОРИ

УСЛОВИ УРЕЂЕЊА ГРАЂЕВИНСКОГ ЗЕМЉИШТА

- 1 Изградња и уређење у ЗОНИ 1: ГРАДСКИ ЦЕНТАР
- 2 Изградња и уређење у ЗОНИ 2: УЖА КОНТАКТНА ЗОНА ГРАДСКОГ ЦЕНТРА И ЦЕНТРАЛНА ЗОНА ПРОСТОРНЕ ЦЕЛИНЕ ГРАДСКОГ ЦЕНТРА
- 3 Изградња и уређење у ЗОНИ 3: ШИРА КОНТАКТНА ЗОНА ГРАДСКОГ ЦЕНТРА
- 4 Изградња и уређење у ЗОНИ 4: РУБНА ГРАДСКА ЗОНА
- 5 Изградња и уређење у ЗОНИ 5: ВИКЕНД ЗОНА

КАРАКТЕРИСТИЧНЕ УРБАНИСТИЧКЕ ЦЕЛИНЕ УНУТАР ЗОНА СА ИСТИМ УСЛОВИМА ГРАЂЕЊА

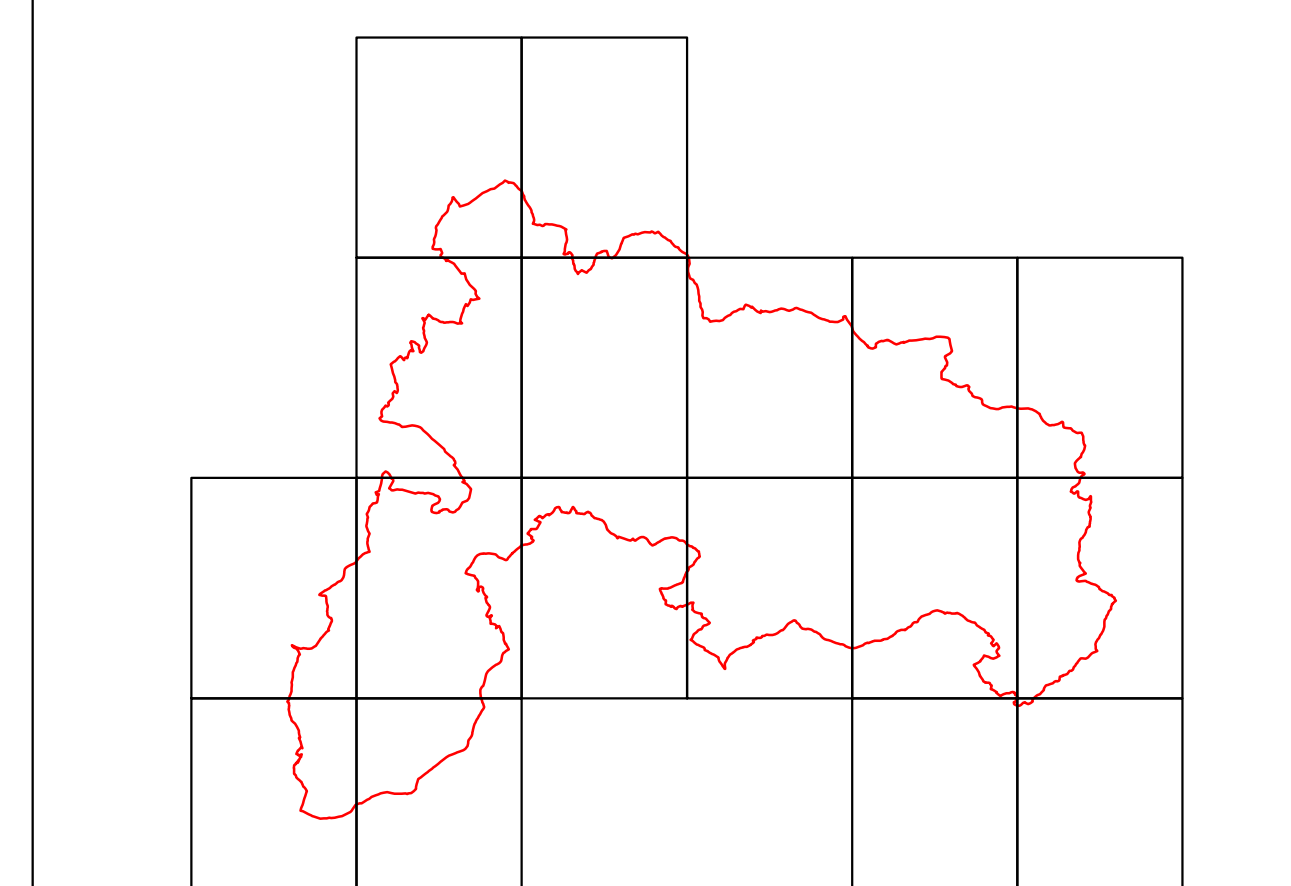
- ПРОСТОРНО КУЛТУРНО-ИСТОРИЈСКА ЦЕЛИНА
- ТРАНСФОРМАЦИЈА: УКЛАЊАЊЕ ПОСТОЈЕЋЕГ И ИЗГРАДЊА НОВОГ ГРАЂЕВИНСКОГ ФОНДА
- НОВОПЛАНИРАНА ГРАДЊА НА НЕИЗГРАЂЕНОМ ЗЕМЉИШТУ
- ПРОСТОР ПРИВЕДЕН НАМЕНИ, ДОВРШЕН
- НОВОПЛАНИРАНА ГРАДЊА НА РЕКУЛТИВИСАНОМ ЗЕМЉИШТУ

УСЛОВИ УРЕЂЕЊА ВАН ГРАЂ. ПОДРУЧЈА

- 6 ИЗГРАДЊА И УРЕЂЕЊЕ У ПОЉОПРИВРЕДНИМ ЗОНАМА
- УРЕЂЕЊЕ ШУМА-ПАРКОВА
- УРЕЂЕЊЕ ПАРК-ШУМА

КОДИФИКАЦИЈА ПОДЗОНЕ

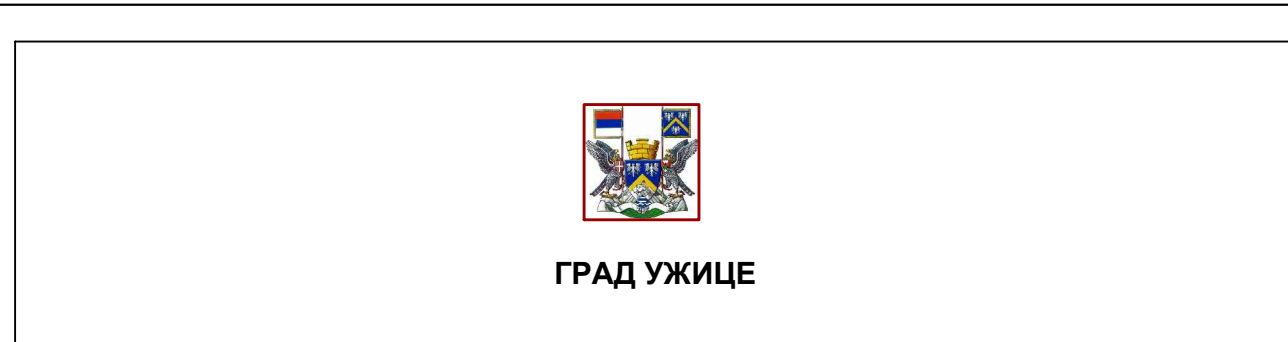
- Ц 2.1. Ц ОЗНАКА ПРОСТОРНЕ ЦЕЛИНЕ
- 2. БРОЈ ЗОНЕ У КОЈОЈ ВАЖЕ ОДРЕЂЕНИ УСЛОВИ УРЕЂЕЊА
- 1. РЕДНИ БРОЈ ПОДЗОНЕ



- ЛЕГЕНДА**
- Граница плана генералне регулације "Ужице- централни део" II фаза
 - Зона заштите водоизворишта
 - Граница зашт. природног добра Предео изузетних одлика "Клисура реке Бетиње"
- НОВОПЛАНИРАНА ЗАСТУПљЕНОСТ САДРЖАЈА ПРТЕЖНА НАМЕНА**
- СТАНОВАЊЕ**
- ПОРОДИЧНО
 - ВИШЕПОРОДИЧНО
 - МЕШОВИТО
 - ВИКЕНД
- ЦЕНТРАЛНИ САДРЖАЈИ**
- КОМЕРЦИЈАЛНИ САДРЖАЈИ Ц1: трговина, занатство и услуге, пословање
 - КОМЕРЦИЈАЛНИ САДРЖАЈИ Ц2: трговина на мало, чисто занатство и услуге, пословање
- ЈАВНЕ ФУНКЦИЈЕ И СЛУЖБЕ**
- ДРЖАВНА И ГРАДСКА УПРАВА
 - СОЦИЈАЛНА ЗАШТИТА
 - ЗДРАВСТВЕНА ЗАШТИТА
 - ОБЈЕКТИ КУЛТУРЕ
 - ВЕРСКИ ОБЈЕКТИ
 - ПОШТА
 - ПРЕДШКОЛСКО ОБРАЗОВАЊЕ
 - ОСНОВНО ОБРАЗОВАЊЕ
 - СРЕДЊЕ ОБРАЗОВАЊЕ
 - ВИСОКО ОБРАЗОВАЊЕ
 - СПЕЦИЈАЛНЕ ШКОЛЕ
 - ВЕТЕРИНАРСКА СТАНИЦА
- ПРОДУКЦИЈА**
- ПРИМАРНЕ - ПОЉОПРИВРЕДНЕ ДЕЛАТНОСТИ
 - СЕКУНДАРНЕ ДЕЛАТНОСТИ С1: индустријска производња, грађевинарство, производно занатство, складиштење и велепродајни центри
 - СЕКУНДАРНЕ ДЕЛАТНОСТИ С2: грађевинарство, производно занатство, складиштење и велепродајни центри
- РЕКРЕАЦИЈА**
- СПОРТСКО-РЕКРЕАТИВНИ ЦЕНТАР
 - ЗЕЛЕНИ РЕКРЕАТИВНИ ПРОСТОРИ
 - ОТВОРЕНИ ГРАДСКИ ПРОСТОРИ (трг, сквер, шеталиште)
 - ПАРК
 - ПАРК-ШУМА
 - ШУМА-ПАРК
- ОСТАЛЕ ЗЕЛЕНЕ ПОВРШИНЕ**
- ЗАШТИТНО ЗЕЛЕНИЛО
 - ЗАШТИЋЕНЕ, НЕИЗГРАЂЕНЕ ПОВРШИНЕ (зелене и остале)
- ОБЈЕКТИ КОМУНАЛНЕ ИНФРАСТРУКТУРА**
- ХИДРОТЕХНИЧКА ИНФРАСТРУКТУРА (целине станице, резервоари за воду и остале комуналне површине)
 - ЕНЕРГЕТСКИ ОБЈЕКТИ (објекти МРС, котларнице на гас/мазут, ТС 110/35 кV, ТС 35/10 кV)
- КОМУНАЛНЕ ПОВРШИНЕ**
- ГРОБЉЕ
 - КОНЗЕРВИРАНО ГРОБЉЕ
- САОБРАЋАЈНА ИНФРАСТРУКТУРА**
- КОРИДОР АУТОПУТА Е-761
 - ДРЖАВНИ ПУТ I РЕДА
 - ДРЖАВНИ ПУТ II РЕДА
 - ОПШТИНСКИ ПУТ
 - ОСНОВНА УЛИЧНА МРЕЖА
 - УЛИЦА СА ПОСЕБНИМ РЕЖИМОМ САОБРАЋАЈА
 - ЖЕЛЕЗНИЧКА ПРУГА
 - САОБРАЋАЈНИ ОБЈЕКТИ (АС, ЖС)
 - ЈАВНА ГАРАЖА
- ВОДЕНЕ ПОВРШИНЕ**
- РЕКА БЕТИЊА
 - ПОТОЦИ

ПЛАН ГЕНЕРАЛНЕ РЕГУЛАЦИЈЕ "УЖИЦЕ- ЦЕНТРАЛНИ ДЕО" -II ФАЗА-

ГРАВИЧКИ ПРИКАЗ	1	септембар, 2019.	1 : 5000
НАЗИВ ГРАВИЧКОГ ПРИКАЗА	ИЗВОД ИЗ ГЕНЕРАЛНОГ УРБАНИСТИЧКОГ ПЛАНА ГРАДА УЖИЦА ДО 2020. ГОДИНЕ		
НОСИЛАЦ ИЗРАДЕ ПЛАНА	ГРАДСКА УПРАВА ЗА УРБАНИЗАМ, ИЗГРАДЊУ И ИМОВИНСКО- ПРАВНЕ ПОСЛОВЕ		
ОБРАТИВАЧ	ЈП "УЖИЦЕ РАЗВОЈ" - УЖИЦЕ НИКОЛА МАКСИМОВИЋ, дипл. инж. маш.		
ОДГОВОРНИ УРБАНИСТА	АНА МИЛИВОЈЕВИЋ, дипл. инж. арх.	БРОЈ ЛИЦЕНЦЕ 200 1153 09	
ПРЕДСЕДНИК СКУПШТИНЕ ГРАДА УЖИЦА	БРАНИСЛАВ МИТРОВИЋ		



ПЛАН ГЕНЕРАЛНЕ РЕГУЛАЦИЈЕ "УЖИЦЕ- ЦЕНТРАЛНИ ДЕО" -II ФАЗА-