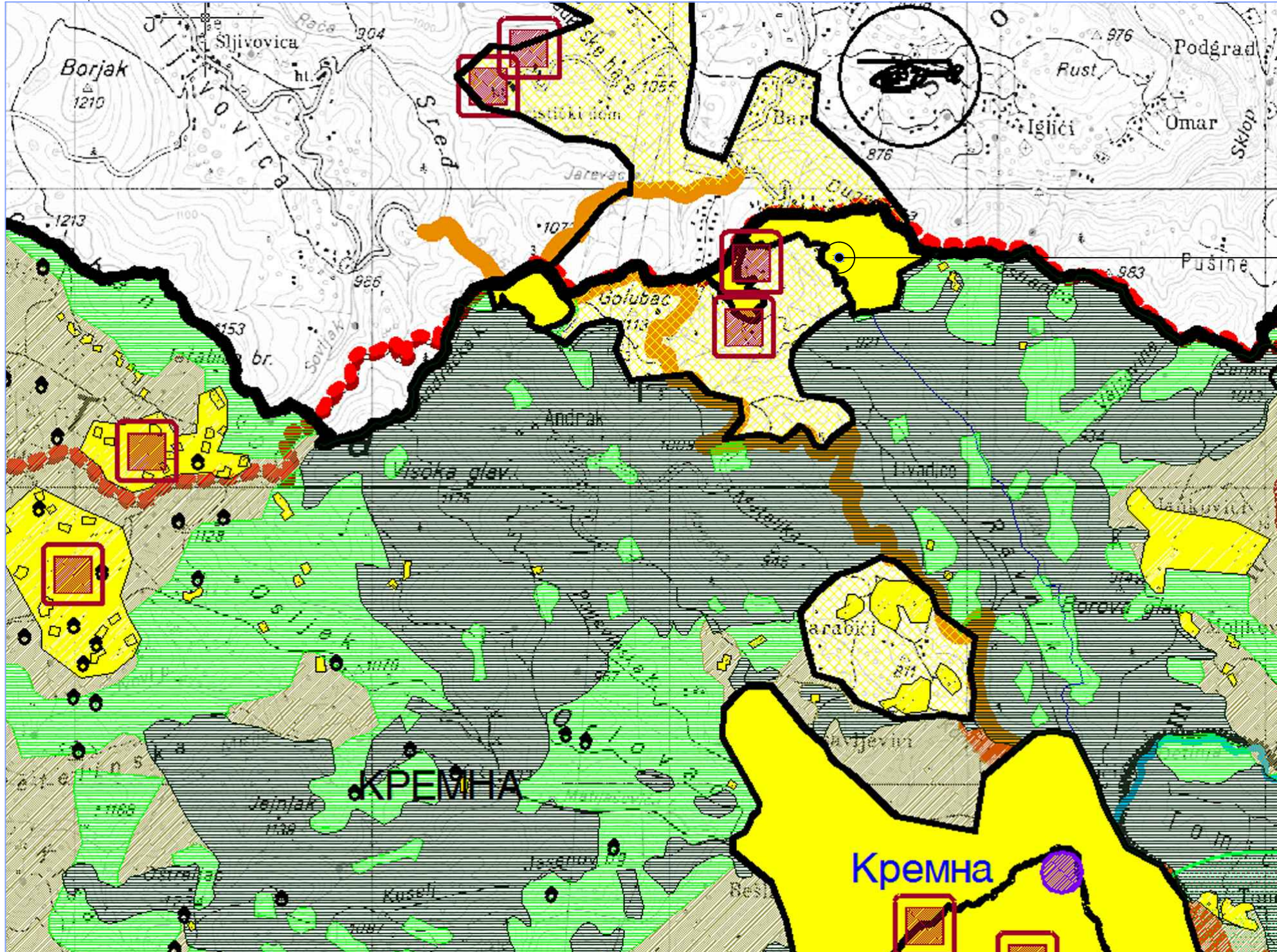




УРБАНИСТИЧКИ ПРОЈЕКАТ





ЗА ИЗГРАДЊУ ОБЈЕКТА ЗА СТАНОВАЊЕ - ОДМОР
НА КАТ. ПАРЦЕЛИ БР. 12/17 КО КРЕМНА,
НА ТАРИ, ГРАД УЖИЦЕ




ПРЕДМЕТНА ЛОКАЦИЈА

ЛЕГЕНДА:

ГРАБЕВИДО ЗЕМЉИШТЕ

-  ГРАБЕВИДО ЗЕМЉИШТЕ У ГРАБЕВИДОМ ПОДРУЧЈУ НАСЕЉНОГ МЕСТА (НАСЕЉА СРЕДЊИХ ГУСТИНА)
-  ГРАБЕВИДО ЗЕМЉИШТЕ ИВАЧ ГРАБЕВИДОМ ПОДРУЧЈА НАСЕЉНОГ МЕСТА (НАСЕЉА РЕТКЕ НАСЕЉНОСТИ И ГОРОДИНЕ ИВРАДНЕ)
-  ГРАБЕВИДО ЗЕМЉИШТЕ ИВАЧ ГРАБЕВИДОМ ПОДРУЧЈА НАСЕЉНОГ МЕСТА (НАСЕЉА РЕТКЕ НАСЕЉНОСТИ И ГОРОДИНЕ ИВРАДНЕ - ПЛАНРАД ПОУЉБАЊЕ)
-  ТУРИСТИЧКИ ЛОКАЛИТЕТИ НА ПОДРУЧЈУ ОБУВАЂЕНОМ ПЛАН НИ " ТАРА "

Наручилац:	Далибор Златковић Ул. Београдска бр. 25, Лапово		
Обрађивач:	"ЕКО УРБО ПЛАН" доо Ужице Ул. Николе Пашића бр. 386		
Одговорни урбаниста:	Петар Живковић, дипл. инж. арх. лиценца бр. 200 0743 04		
Назив цртежа:	ИЗВОД ИЗ ПРОСТОРНОГ ПЛАНА ГРАДА УЖИЦА		
Размера:	1 : 50000		
Датум израде:	Август, 2019. год.	Бр. листа:	3